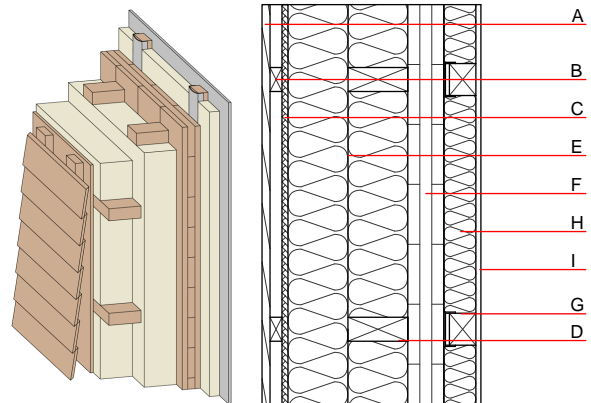


## Aussenwand - awmhh02a-02

Aussenwand, Holzmassivbau, hinterlüftet/ belüftet, mit Installationsebene, geschalt, andere Oberfläche

### Bauphysikalische Bewertung

<b>Brandschutz</b>	REI von innen	90
	REI von außen	60
max. Wandhöhe = 3 m; max. einwirkende Last $E_{d,fi} = 35 \text{ kN/lm}$ Klassifizierung durch HFA		
<b>Wärmeschutz</b>	U	0,09 $\text{W}/(\text{m}^2\text{K})$
	Diffusionsverhalten	geeignet
Berechnung durch HFA		
<b>Schallschutz</b>	$R_w (C; C_{tr})$	50 dB
	$L_{n,w} (C_i)$	
Variante ohne Schwingbügel $R_w \geq 47 \text{ dB}$ Beurteilung durch HFA		
<b>Flächenbezogene Masse</b>	<b>m</b>	104,60 $\text{kg}/\text{m}^2$
Berechnet mit GKF		



### Baustoffangaben zur Konstruktion, Schichtaufbau (von außen nach innen, Maße in mm)

	Dicke	Baustoff	Wärmeschutz				Brandverhaltensklasse EN
			$\lambda$	$\mu \text{ min - max}$	$\rho$	c	
A	20,0	Holz Lärche Außenwandverkleidung	0,155	150	600	1,600	D
B	30,0	Holz Fichte Lattung (30/60) - Hinterlüftung	0,120	50	450	1,600	D
C	15,0	MDF	0,140	11	600	1,700	D
D	160,0	Konstruktionsholz quer; (60/160; e=625)	0,120	50	450	1,600	D
E	160,0	Konstruktionsholz (60/160; e=625)	0,120	50	450	1,600	D
F	320,0	Mineralwolle [034; 18; <1000°C]	0,034	1	18	1,030	A1
G	94,0	Brettsperrholz (mind. 3-lagig, Decklage mind. 30 mm)	0,130	50	500	1,600	D
H	80,0	Holz Fichte Lattung (50/80; e=625) auf Schwingbügel	0,120	50	450	1,600	D
I	80,0	Mineralwolle [034; 18; <1000°C]	0,034	1	18	1,030	A1
J	12,5	Gipsplatte Typ DF (GKF) oder	0,250	10	800	1,050	A2
J	12,5	Gipsfaserplatte	0,320	21	1000	1,100	A2

### Ökologische Bewertung (pro $\text{m}^2$ Konstruktionsfläche)

#### Datenbasis ecoinvent

$\Delta OI3$  52,9

Berechnet mit GKF; im verwendeten Datensatz für das Brettsperrholz sind 3-, 5- und 7-lagige Brettsperrhölzer erfasst.  
 Berechnung durch HFA

**Ökologische Bewertung im Detail**

Datenbasis Datenbank ecoinvent

Lebenszyklus (Phasen)	GWP [kg CO <sub>2</sub> Äqv.]	AP [kg SO <sub>2</sub> Äqv.]	EP [kg PO <sub>4</sub> Äqv.]	ODP [kg R11 Äqv.]	POCP [kg Ethen Äqv.]	
A1 - A3	-84,455	0,282	0,113	4,37E-6	0,016	

Lebenszyklus (Phasen)	PERE [MJ]	PERM [MJ]	PERT [MJ]	PENRE [MJ]	PENRM [MJ]	PENRT [MJ]
A1 - A3	92,385	1303,315	1395,700	845,517	35,942	881,459