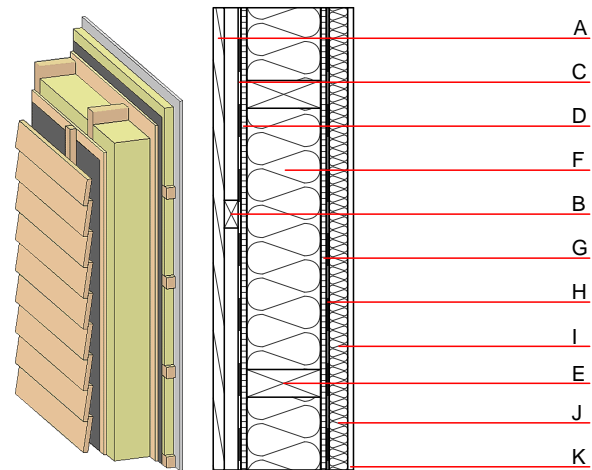


**Aussenwand - awrhh02a-08**

Aussenwand, Holzrahmen/Holztafel, hinterlüftet/belüftet, mit Installationsebene, geschalt, andere Oberfläche

**Bauphysikalische Bewertung**

<b>Brandschutz</b>	REI von innen REI von außen	60 30
max. Wandhöhe = 3 m; max. Last $E_{d,fi} = 32,0 \text{ kN/m}$ Klassifizierung durch HFA		
<b>Wärmeschutz</b>	U Diffusionsverhalten	0,21 $\text{W}/(\text{m}^2\text{K})$ geeignet
Berechnung durch HFA		
<b>Schallschutz</b>	$R_w (C;C_{tr})$ $L_{n,w} (C_i)$	50(-3;-10) dB
Wird die Lattung der Hinterlüftungsebene mit dem Konstruktionsholz verschraubt, die Lattung der Installationsebene senkrecht ausgeführt und ebenfalls mit dem Konstruktionsholz verschraubt so ergibt sich $R_w(C;C_{tr})=43(-1;-5)$ dB Beurteilung durch MA39		
<b>Flächenbezogene Masse</b>	m	44,30 $\text{kg}/\text{m}^2$
Berechnet mit GF		



Bemerkung: e=625

**Baustoffangaben zur Konstruktion, Schichtaufbau** (von außen nach innen, Maße in mm)

	Dicke	Baustoff	Wärmeschutz				Brandverhaltensklasse EN
			$\lambda$	$\mu$ min - max	$\rho$	c	
A	24,0	Holz Lärche Außenwandverkleidung	0,155	150	600	1,600	D
B	30,0	Holz Fichte Lattung versetzt (30/50; 30/80)-Hinterlüftung	0,120	50	450	1,600	D
C		Windbremse $sd \leq 0,3\text{m}$			1000		
D	16,0	Spanplatte	0,130	50 - 100	700	1,700	D
E	160,0	Konstruktionsholz (60/..; e=*)	0,120	50	450	1,600	D
F	160,0	Mineralwolle [038; $\geq 33$ ; $\geq 1000^\circ\text{C}$ ]	0,038	1	33	1,030	A1
G	16,0	Spanplatte	0,130	50 - 100	700	1,700	D
H		Dampfbremse $sd \geq 5\text{m}$			1000		
I	40,0	Holz Fichte Querlattung (a=400) bzw. Lattung versetzt	0,120	50	450	1,600	D
J	40,0	Mineralwolle [038; $\geq 33$ ; $\geq 1000^\circ\text{C}$ ]	0,038	1	33	1,030	A1
K	12,5	Gipsplatte Typ DF (GKF) oder	0,250	10	800	1,050	A2
K	12,5	Gipsfaserplatte	0,320	21	1000	1,100	A2

**Ökologische Bewertung** (pro  $\text{m}^2$  Konstruktionsfläche)

Datenbasis ecoinvent

$\Delta OI3$	34,8
Berechnung durch HFA	

**Ökologische Bewertung im Detail**

Datenbasis Datenbankecoinvent

Lebenszyklus (Phasen)	GWP [kg CO <sub>2</sub> Äqv.]	AP [kg SO <sub>2</sub> Äqv.]	EP [kg PO <sub>4</sub> Äqv.]	ODP [kg R11 Äqv.]	POCP [kg Ethen Äqv.]	
A1 - A3	-41,827	0,179	0,057	1,84E-6	0,039	

Lebenszyklus (Phasen)	PERE [MJ]	PERM [MJ]	PERT [MJ]	PENRE [MJ]	PENRM [MJ]	PENRT [MJ]
A1 - A3	89,329	705,934	795,263	482,144	55,658	537,802