

**Aussenwand - awrhh12a-03**

Aussenwand, Holzrahmen/Holztafel, hinterlüftet/belüftet, mit Installationsebene, geschalt, andere Oberfläche

**Bauphysikalische Bewertung**

<b>Brandschutz</b>	REI von innen	30
	REI von außen	30

max. Wandhöhe = 3 m; max. Last  $E_{d,fi}$  = 32 kN/m  
 Klassifizierung durch HFA

**Deutschland**

F30 (von innen/von außen)

Last  $E_{d,fi}$  gemäß des deutschen Verwendbarkeitsnachweises

Nachweis: DIN 4102-4:2016-05, Tabelle 10.7, Zeile 1

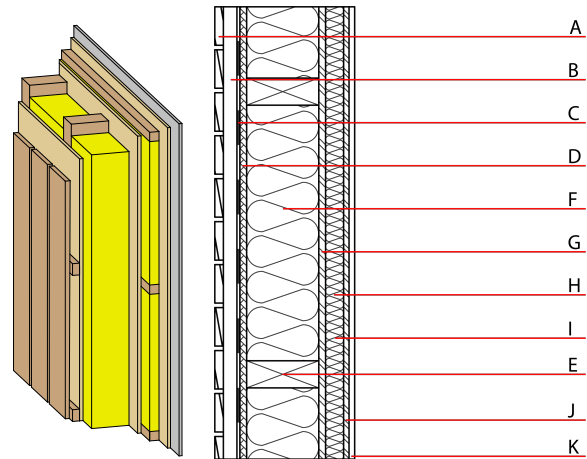
<b>Wärmeschutz</b>	U	0,17 W/(m <sup>2</sup> K)
	Diffusionsverhalten	geeignet

Berechnung durch TUM

<b>Schallschutz</b>	$R_w$ (C;C <sub>tr</sub> )	53(-1;-6) dB
	$L_{n,w}$ (C <sub>i</sub> )	

Beurteilung durch Müller-BBM

<b>Flächenbezogene Masse</b>	m	67,50 kg/m <sup>2</sup>
------------------------------	---	-------------------------



**Baustoffangaben zur Konstruktion, Schichtaufbau** (von außen nach innen, Maße in mm)

	Dicke	Baustoff	Wärmeschutz				Brandverhaltensklasse EN
			$\lambda$	$\mu$ min - max	$\rho$	c	
A	24,0	Holz Lärche - Außenwandbekleidung (offene Schalung) senkrecht	0,155	150	600	1,600	D
B	30,0	Holz Lärche - Lattung quer (30/50) vom Untergrund abgehoben, z.B. durch EPDM-Pads	0,155	150	600	1,600	D
C		Windbremse $s_d \leq 0,3m$			1000		
D	15,0	MDF	0,140	11	600	1,700	D
E	200,0	Konstruktionsholz (60/..; e=625)	0,120	50	450	1,600	D
F	200,0	Mineralwolle [040; $\geq 30$ ; $\geq 1000^\circ C$ ]	0,040	1	30	1,030	A1
G	15,0	OSB	0,130	200	600	1,700	D
H	40,0	Holz Fichte Querlattung (a=400) $\geq 40mm$	0,120	50	450	1,600	D
I	40,0	Mineralwolle [040; $\geq 30$ ; $\geq 1000^\circ C$ ] $\geq 40$	0,040	1	30	1,030	A1
J	12,0	OSB	0,130	200	600	1,700	D
K	12,5	Gipsplatte Typ A (GKB)	0,250	4 - 10	680	1,050	A2

**Ökologische Bewertung** (pro m<sup>2</sup> Konstruktionsfläche)

Datenbasis GaBi (ÖKOBAUDAT)

Verbaute Menge an Nawaros	kg	53,880
Biogener Kohlenstoff in kg CO <sub>2</sub> Äqv.	kg CO <sub>2</sub>	78,940
Einsatz Primärenergie	MJ	784,010
Davon Anteil erneuerbar	%	29,350

**Ökologische Bewertung im Detail**

Datenbasis Datenbank GaBi (ÖKOBAUDAT)

Lebenszyklus (Phasen)	GWP [kg CO <sub>2</sub> Äqv.]	AP [kg SO <sub>2</sub> Äqv.]	EP [kg PO <sub>4</sub> Äqv.]	ODP [kg R11 Äqv.]	POCP [kg Ethen Äqv.]
A1 - A3	-56,253	0,144	0,024	1,85E-6	0,034
C1 - C4	87,991	0,003	0,003	1,06E-7	0,000
A1 - C4	34,673	0,148	0,027	1,96E-6	0,034

Lebenszyklus (Phasen)	PERE [MJ]	PERM [MJ]	PERT [MJ]	PENRE [MJ]	PENRM [MJ]	PENRT [MJ]
A1 - A3	228,599	917,264	1145,870	534,085	38,788	572,970
C1 - C4	1,149	-911,635	-910,487	13,219	-26,477	-13,260
A1 - C4	230,137	5,888	236,030	553,871	12,364	566,330