

Aussenwand - awrhh12a-06

Aussenwand, Holzrahmen/Holztafel, hinterlüftet/belüftet, mit Installationsebene, geschalt, andere Oberfläche

Bauphysikalische Bewertung

Brandschutz	REI von innen	30
	REI von außen	30

max. Wandhöhe = 3 m; max. Last $E_{d,fi}$ = 32 kN/m
 Klassifizierung durch HFA

Deutschland

F30 (von innen/von außen)

Last $E_{d,fi}$ gemäß des deutschen Verwendbarkeitsnachweises

Nachweis: DIN 4102-4:2016-05, Tabelle 10.7, Zeile 1

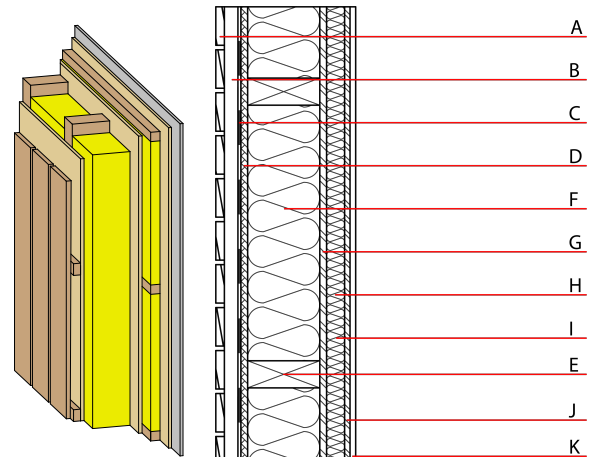
Wärmeschutz	U	0,15 W/(m ² K)
	Diffusionsverhalten	geeignet

Berechnung durch TUM

Schallschutz	R_w (C;C _{tr})	54(-1;-6) dB
	$L_{n,w}$ (C _i)	

Beurteilung durch Müller-BBM

Flächenbezogene Masse	m	70,30 kg/m ²
------------------------------	---	-------------------------



Baustoffangaben zur Konstruktion, Schichtaufbau (von außen nach innen, Maße in mm)

	Dicke	Baustoff	Wärmeschutz				Brandverhaltensklasse EN
			λ	μ min - max	ρ	c	
A	24,0	Holz Lärche - Außenwandbekleidung (offene Schalung) senkrecht	0,155	150	600	1,600	D
B	30,0	Holz Lärche - Lattung quer (30/50) vom Untergrund abgehoben, z.B. durch EPDM-Pads	0,155	150	600	1,600	D
C		Windbremse sd \leq 0,3m			1000		
D	15,0	MDF	0,140	11	600	1,700	D
E	240,0	Konstruktionsholz (60/..; e=625)	0,120	50	450	1,600	D
F	240,0	Mineralwolle [040; \geq 30; \geq 1000°C]	0,040	1	30	1,030	A1
G	15,0	OSB	0,130	200	600	1,700	D
H	40,0	Holz Fichte Querlattung (a=400) \geq 40mm	0,120	50	450	1,600	D
I	40,0	Mineralwolle [040; \geq 30; \geq 1000°C] \geq 40	0,040	1	30	1,030	A1
J	12,0	OSB	0,130	200	600	1,700	D
K	12,5	Gipsplatte Typ A (GKB)	0,250	4 - 10	680	1,050	A2

Ökologische Bewertung (pro m² Konstruktionsfläche)

Datenbasis GaBi (ÖKOBAUDAT)

Verbaute Menge an Nawaros	kg	55,770
Biogener Kohlenstoff in kg CO ₂ Äqv.	kg CO ₂	81,710
Einsatz Primärenergie	MJ	820,200
Davon Anteil erneuerbar	%	29,340

Ökologische Bewertung im Detail

Datenbasis Datenbank GaBi (ÖKOBAUDAT)

Lebenszyklus (Phasen)	GWP [kg CO ₂ Äqv.]	AP [kg SO ₂ Äqv.]	EP [kg PO ₄ Äqv.]	ODP [kg R11 Äqv.]	POCP [kg Ethen Äqv.]
A1 - A3	-57,745	0,156	0,025	1,95E-6	0,035
C1 - C4	91,226	0,003	0,003	1,11E-7	0,000
A1 - C4	36,817	0,161	0,029	2,08E-6	0,035

Lebenszyklus (Phasen)	PERE [MJ]	PERM [MJ]	PERT [MJ]	PENRE [MJ]	PENRM [MJ]	PENRT [MJ]
A1 - A3	239,099	950,157	1189,416	558,803	40,582	599,500
C1 - C4	1,184	-944,305	-943,122	13,944	-26,497	-12,550
A1 - C4	240,673	6,110	246,943	579,522	14,137	593,770