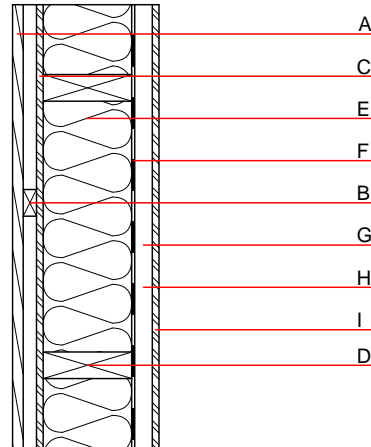


**Aussenwand - awrhh13a-00**

Aussenwand, Holzrahmen/Holztafel, hinterlüftet/belüftet, mit Installationsebene, geschalt, Holz sichtbar

**Bauphysikalische Bewertung**

<b>Brandschutz</b>	REI von innen	60
	REI von außen	30
max. Wandhöhe = 3 m; max. Last $E_{d,fi}$ = 32 kN/m Klassifizierung durch HFA		
<b>Wärmeschutz</b>	U	0,19 W/(m <sup>2</sup> K)
	Diffusionsverhalten	geeignet
Berechnung durch HFA		
<b>Schallschutz</b>	$R_w$ ( $C; C_{tr}$ )	48(-3;-10) dB
	$L_{n,w}$ ( $C_i$ )	
Wird die Lattung der Hinterlüftungsebene mit dem Konstruktionsholz verschraubt und die Lattung der Installationsebene senkrecht ausgeführt und mit dem Konstruktionsholz verschraubt ergibt sich ein $R_w=41$ dB Beurteilung durch HFA		
<b>Flächenbezogene Masse</b>	m	53,90 kg/m <sup>2</sup>



**Baustoffangaben zur Konstruktion, Schichtaufbau** (von außen nach innen, Maße in mm)

	Dicke	Baustoff	Wärmeschutz				Brandverhaltensklasse EN	
			$\lambda$	$\mu$ min - max	$\rho$	c		
A	24,0	Holz Lärche Außenwandverkleidung	0,155	150	600	1,600	D	
B	30,0	Holz Fichte Lattung versetzt (30/50; 30/80) - Hinterlüftung	0,120	50	450	1,600	D	
C	15,0	OSB	0,130	200	600	1,700	D	
D	200,0	Konstruktionsholz (60/..; e=625)	0,120	50	450	1,600	D	
E	200,0	Mineralwolle [038; $\geq 33$ ; $\geq 1000^\circ\text{C}$ ]	0,038	1		33	1,030	A1
F		Dampfbremse $sd \geq 4\text{m}$				1000		
G	40,0	Holz Fichte Querlattung 40/60mm (a=400)	0,120	50	450	1,600	D	
H	40,0	Luftschicht	0,000	1		1	1,008	
I	16,0	Kronospan OSB-Firestop	0,110	150 - 170	660	1,700	B	

**Ökologische Bewertung** (pro m<sup>2</sup> Konstruktionsfläche)

Datenbasisecoinvent

$\Delta OI3$  31,9

Berechnung durch HFA

**Ökologische Bewertung im Detail**

Datenbasis Datenbankecoinvent

Lebenszyklus (Phasen)	GWP [kg CO <sub>2</sub> Äqv.]	AP [kg SO <sub>2</sub> Äqv.]	EP [kg PO <sub>4</sub> Äqv.]	ODP [kg R11 Äqv.]	POCP [kg Ethen Äqv.]	
A1 - A3	-44,565	0,178	0,058	1,93E-6	0,060	

Lebenszyklus (Phasen)	PERE [MJ]	PERM [MJ]	PERT [MJ]	PENRE [MJ]	PENRM [MJ]	PENRT [MJ]
A1 - A3	85,419	771,695	857,114	440,262	29,618	469,880