

Aussenwand - awrhh05a-11

Aussenwand, Holzrahmen/Holztafel, hinterlüftet/belüftet, ohne Installationsebene, geschalt, andere Oberfläche

Bauphysikalische Bewertung

Brandschutz	REI von innen	30
	REI von außen	30

max. Wandhöhe = 3 m; max. Last $E_{d,fi}$ = 32,0 kN/m
 Klassifizierung durch HFA

Deutschland

F30 (von innen/von außen)

Last $E_{d,fi}$ gemäß des deutschen Verwendbarkeitsnachweises

Nachweis: herstellerepezifisch

Wärmeschutz	U	0,21 W/(m ² K)
	Diffusionsverhalten	geeignet

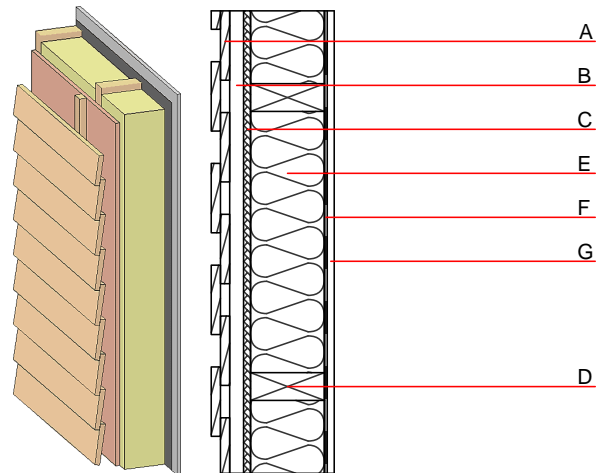
Berechnung durch TUM

Schallschutz	R_w (C;C _{tr})	46(-2;-8) dB
	$L_{n,w}$ (C _i)	

Beurteilung durch Müller-BBM

Flächenbezogene Masse	m	53,30 kg/m ²
------------------------------	---	-------------------------

Berechnet mit GKF



Baustoffangaben zur Konstruktion, Schichtaufbau (von außen nach innen, Maße in mm)

	Dicke	Baustoff	Wärmeschutz				Brandverhaltensklasse EN
			λ	μ min – max	ρ	c	
A	24,0	Holz Lärche Aussenwandverkleidung	0,155	150	600	1,600	D
B	30,0	Holz Fichte Lattung versetzt (30/50; 30/80)-Hinterlüftung	0,120	50	450	1,600	D
C	15,0	MDF	0,140	11	600	1,700	D
D	200,0	Konstruktionsholz (60/..; e=625)	0,120	50	450	1,600	D
E	200,0	Holzfaserdämmung [039; 45]	0,039	1 - 2	45	2,100	E
F		Dampfbremse $s_d \geq 1$ m				1000	
G	15,0	Gipsfaserplatte oder	0,320	21	1000	1,100	A2
G	15,0	Gipsplatte Typ DF (GKF)	0,250	10	800	1,050	A2

Ökologische Bewertung (pro m² Konstruktionsfläche)

Datenbasis ecoinvent

$\Delta OI3$	20,9
--------------	------

Berechnung durch HFA

Datenbasis GaBi (ÖKOBAUDAT)

Verbaute Menge an Nawaros	kg	43,260
Biogener Kohlenstoff in kg CO ₂ Äqv.	kg CO ₂	61,780
Einsatz Primärenergie	MJ	882,630
Davon Anteil erneuerbar	%	39,390

Berechnung durch TUM

Ökologische Bewertung im Detail

Datenbasis Datenbank ecoinvent

Lebenszyklus (Phasen)	GWP [kg CO ₂ Äqv.]	AP [kg SO ₂ Äqv.]	EP [kg PO ₄ Äqv.]	ODP [kg R11 Äqv.]	POCP [kg Ethen Äqv.]	
A1 - A3	-46,992	0,119	0,041	1,66E-6	0,005	
Lebenszyklus (Phasen)	PERE [MJ]	PERM [MJ]	PERT [MJ]	PENRE [MJ]	PENRM [MJ]	PENRT [MJ]
A1 - A3	77,883	690,874	768,758	351,347	36,515	387,861

Datenbasis Datenbank GaBi (ÖKOBAUDAT)

Lebenszyklus (Phasen)	GWP [kg CO ₂ Äqv.]	AP [kg SO ₂ Äqv.]	EP [kg PO ₄ Äqv.]	ODP [kg R11 Äqv.]	POCP [kg Ethen Äqv.]	
A1 - A3	-72,385	0,101	0,022	1,48E-6	0,024	
C1 - C4	97,015	0,002	0,000	1,00E-7	0,000	
A1 - C4	25,086	0,105	0,023	1,59E-6	0,024	
Lebenszyklus (Phasen)	PERE [MJ]	PERM [MJ]	PERT [MJ]	PENRE [MJ]	PENRM [MJ]	PENRT [MJ]
A1 - A3	345,724	1017,437	1363,437	505,816	55,964	561,870
C1 - C4	1,466	-1013,150	-1011,684	22,556	-47,077	-24,520
A1 - C4	347,668	4,546	352,490	534,964	8,951	544,010