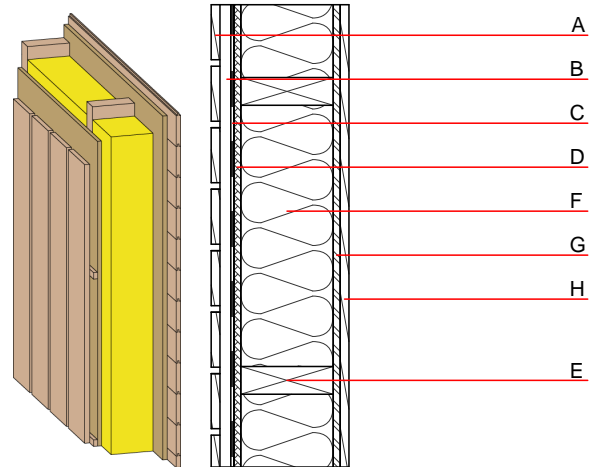


Aussenwand - awrhh09a-07

Aussenwand, Holzrahmen/Holztafel, hinterlüftet/belüftet, ohne Installationsebene, geschalt, Holz sichtbar

Bauphysikalische Bewertung

Brandschutz	REI von innen	30
	REI von außen	30
max. Wandhöhe = 3 m; max. Last $E_{d,fi}$ = 32,0 kN/m Klassifizierung durch HFA		
Wärmeschutz	U	0,17 W/(m ² K)
	Diffusionsverhalten	geeignet
Berechnung durch HFA		
Schallschutz	R_w (C;C _{tr})	44(-2;-6) dB
	$L_{n,w}$ (C _i)	
Bei geschlossener Holzfassade ergibt sich ein R_w von 47 (-2; -8) Beurteilung durch TGM		
Flächenbezogene Masse	m	62,60 kg/m ²



Baustoffangaben zur Konstruktion, Schichtaufbau (von außen nach innen, Maße in mm)

	Dicke	Baustoff	Wärmeschutz				c	Brandverhaltensklasse EN
			λ	μ min - max	ρ			
A	19,0	Holz Lärche - Außenwandverkleidung (offene Schalung) senkrecht	0,155	150	600	1,600	D	
B	30,0	Holz Lärche - Lattung quer (30/50) vom Untergrund abgehoben, z.B. durch EPDM-Pads	0,155	150	600	1,600	D	
C		Windbremse $s_d \leq 0,3m$			1000			
D	15,0	MDF	0,140	11	600	1,700	D	
E	240,0	Konstruktionsholz (60/..; e=625)	0,120	50	450	1,600	D	
F	240,0	Holzfaserdämmung [039; 50]	0,039	1 - 2	50	2,100	E	
G	15,0	OSB	0,130	200	600	1,700	D	
H	19,0	Holzschalung N&F	0,120	50	450	1,600	D	