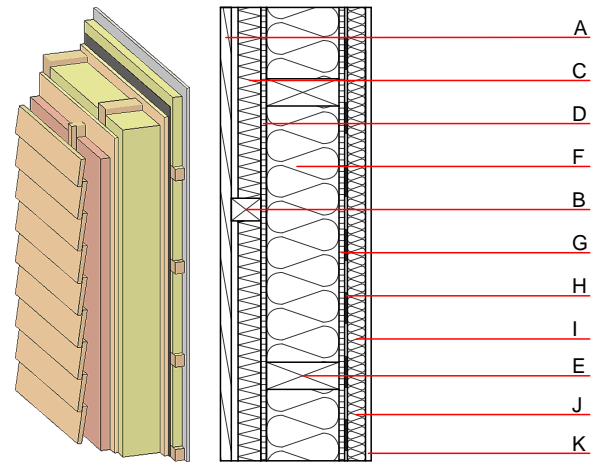


Aussenwand - awrohi03a-10

Aussenwand, Holzrahmen/Holztafel, nicht hinterlüftet, mit Installationsebene, geschalt, andere Oberfläche

Bauphysikalische Bewertung

Brandschutz	REI von innen	60
	REI von außen	30
max. Wandhöhe = 3 m; max. Last $E_{d,fi}$ = 32,0 kN/m Klassifizierung durch HFA		
Wärmeschutz	U	0,20 W/(m ² K)
	Diffusionsverhalten	geeignet
Berechnung durch HFA		
Schallschutz	R_w (C;C _{tr})	50(-3;-9) dB
	$L_{n,w}$ (C _i)	
Wird die außenseitige Lattung senkrecht ausgeführt und direkt mit dem Riegelholz verschraubt, die Lattung der Installationsebene senkrecht ausgeführt und ebenfalls mit dem Riegelholz verschraubt so ergibt sich $R_w(C;C_{tr})=43(-1;-5)$ dB Beurteilung durch MA39		
Flächenbezogene Masse	m	69,70 kg/m ²
Berechnet mit GF		



Bemerkung: e=625

Baustoffangaben zur Konstruktion, Schichtaufbau (von außen nach innen, Maße in mm)

	Dicke	Baustoff	Wärmeschutz				Brandverhaltensklasse EN
			λ	μ min - max	ρ	c	
A	24,0	Holz Lärche Aussenwandverkleidung	0,155	150	600	1,600	D
B	65,0	Holz Fichte Querlattung bzw. Lattung versetzt	0,120	50	450	1,600	D
C	50,0	Holzwoleleichtbauplatte	0,090	2 - 5	370	2,000	B
D	16,0	Spanplatte	0,130	50 - 100	700	1,700	D
E	160,0	Konstruktionsholz (60/..; e=*)	0,120	50	450	1,600	D
F	160,0	Schafwolle [0,041; R=26]	0,041	1	30	1,720	E
G	12,0	Spanplatte	0,130	50 - 100	700	1,700	D
H		Dampfbremse sd \geq 10m				1000	
I	40,0	Holz Fichte Querlattung (a=400) bzw. Lattung versetzt	0,120	50	450	1,600	D
J	40,0	Schafwolle [0,041; R=26]	0,041	1	30	1,720	E
K	12,5	Gipsfaserplatte oder	0,320	21	1000	1,100	A2
K	12,5	Gipsplatte Typ DF (GKF)	0,250	10	800	1,050	A2

Ökologische Bewertung (pro m² Konstruktionsfläche)

Datenbasis ecoinvent

$\Delta OI3$	23,3
Berechnung durch HFA	

Ökologische Bewertung im Detail

Datenbasis Datenbank ecoinvent

Lebenszyklus (Phasen)	GWP [kg CO ₂ Äqv.]	AP [kg SO ₂ Äqv.]	EP [kg PO ₄ Äqv.]	ODP [kg R11 Äqv.]	POCP [kg Ethen Äqv.]	
A1 - A3	-53,791	0,113	0,053	2,58E-6	0,014	

Lebenszyklus (Phasen)	PERE [MJ]	PERM [MJ]	PERT [MJ]	PENRE [MJ]	PENRM [MJ]	PENRT [MJ]
A1 - A3	169,041	812,506	981,547	472,451	45,548	517,999