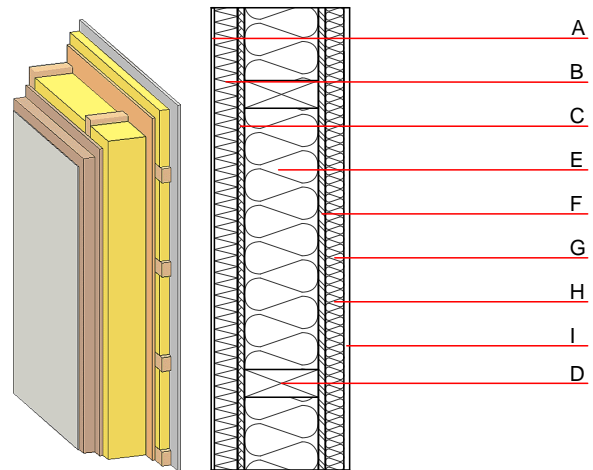


### Aussenwand - awropi11a-06

Aussenwand, Holzrahmen/Holztafel, nicht hinterlüftet, mit Installationsebene, geputzt, andere Oberfläche

#### Bauphysikalische Bewertung

<b>Brandschutz</b>	REI von innen	60
	REI von außen	60
max. Wandhöhe = 3 m; max. Last $E_{d,fi}$ = 32,0 kN/m Klassifizierung durch HFA		
<b>Wärmeschutz</b>	U	0,13 W/(m <sup>2</sup> K)
	Diffusionsverhalten	geeignet
Berechnung durch HFA		
<b>Schallschutz</b>	$R_w$ (C;C <sub>tr</sub> )	54(-3;-8) dB
	$L_{n,w}$ (C <sub>i</sub> )	
Wird die Lattung der Installationsebene senkrecht ausgeführt und direkt mit dem Riegelholz verschraubt, so ergibt sich $R_w(C;C_{tr})=51(-1;-5)$ dB Beurteilung durch MA39		
<b>Flächenbezogene Masse</b>	m	73,70 kg/m <sup>2</sup>
Berechnet mit GKF		



Bemerkung: e=625

#### Baustoffangaben zur Konstruktion, Schichtaufbau (von außen nach innen, Maße in mm)

	Dicke	Baustoff	Wärmeschutz				Brandverhaltensklasse EN
			$\lambda$	$\mu$ min - max	$\rho$	c	
A	10,0	Putzsystem	1,000	10 - 35	2000	1,130	A1
B	50,0	Holzwoleleichtbauplatte	0,090	2 - 5	370	2,000	B
C	15,0	MDF	0,140	11	600	1,700	D
D	240,0	Konstruktionsholz (60/..; e=*)	0,120	50	450	1,600	D
E	240,0	Mineralwolle [040; $\geq 16$ ; <1000°C]	0,040	1	16	1,030	A1
F	15,0	OSB (luftdicht verklebt)	0,130	200	600	1,700	D
G	80,0	Holz Fichte Querlattung (a=400) bzw. Lattung versetzt	0,120	50	450	1,600	D
H	80,0	Mineralwolle [040; $\geq 16$ ; <1000°C] bzw. Luftschicht bei Variante 02	0,040	1	16	1,030	A1
I	12,5	Gipsplatte Typ DF (GKF) oder	0,250	10	800	1,050	A2
I	12,5	Gipsfaserplatte	0,320	21	1000	1,100	A2

#### Ökologische Bewertung (pro m<sup>2</sup> Konstruktionsfläche)

##### Datenbasis ecoinvent

$\Delta OI3$	43,2
Berechnung durch HFA	

**Ökologische Bewertung im Detail**

Datenbasis Datenbank ecoinvent

Lebenszyklus (Phasen)	GWP [kg CO <sub>2</sub> Äqv.]	AP [kg SO <sub>2</sub> Äqv.]	EP [kg PO <sub>4</sub> Äqv.]	ODP [kg R11 Äqv.]	POCP [kg Ethen Äqv.]	
A1 - A3	-25,624	0,196	0,083	3,46E-6	0,012	

Lebenszyklus (Phasen)	PERE [MJ]	PERM [MJ]	PERT [MJ]	PENRE [MJ]	PENRM [MJ]	PENRT [MJ]
A1 - A3	166,910	578,825	745,735	607,182	31,290	638,472