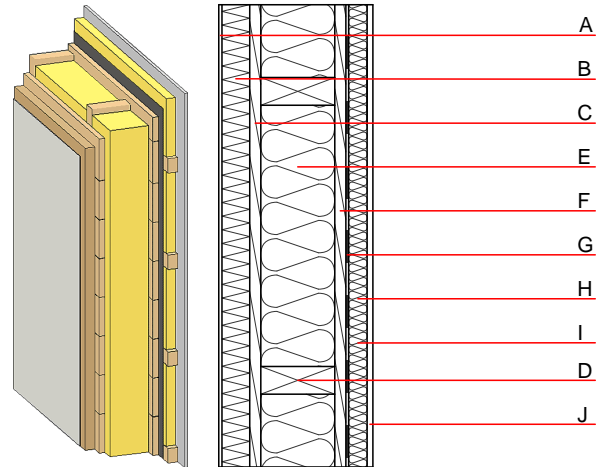


**Aussenwand - awropi18a-08**

Aussenwand, Holzrahmen/Holztafel, nicht hinterlüftet, mit Installationsebene, geputzt, andere Oberfläche

**Bauphysikalische Bewertung**

<b>Brandschutz</b>	REI von innen REI von außen	60 90
max. Wandhöhe = 3 m; max. Last $E_{d,fi}$ = 32,0 kN/m Klassifizierung durch HFA		
<b>Wärmeschutz</b>	U Diffusionsverhalten	0,17 W/(m <sup>2</sup> K) geeignet
Berechnung durch HFA		
<b>Schallschutz</b>	$R_w$ (C;C <sub>tr</sub> ) $L_{n,w}$ (C)	52(-3;-10) dB
Wird die Lattung der Installationsebene senkrecht ausgeführt und direkt mit dem Riegelholz verschraubt, so ergibt sich $R_w(C;C_{tr})=49(-1;-7)$ dB Beurteilung durch MA39		
<b>Flächenbezogene Masse</b>	m	79,30 kg/m <sup>2</sup>
Berechnet mit GKF		



Bemerkung: e=625

**Baustoffangaben zur Konstruktion, Schichtaufbau** (von außen nach innen, Maße in mm)

	Dicke	Baustoff	Wärmeschutz				Brandverhaltensklasse EN
			$\lambda$	$\mu$ min - max	$\rho$	c	
A	7,0	Putzsystem	1,000	10 - 35	2000	1,130	A1
B	60,0	Holzfaserdämmplatte WF-PT [045; 180]	0,045	5 - 7	180	2,100	E
C	24,0	Holzschalung Fichte	0,120	50	450	1,600	D
D	160,0	Konstruktionsholz (60/..; e=*)	0,120	50	450	1,600	D
E	160,0	Mineralwolle [038; ≥33; ≥1000°C]	0,038	1	33	1,030	A1
F	24,0	Holzschalung Fichte	0,120	50	450	1,600	D
G		Dampfbremse $s_d \geq 7m$			1000		
H	40,0	Holz Fichte Querlattung (a=400) bzw. Lattung versetzt	0,120	50	450	1,600	D
I	40,0	Mineralwolle [038; ≥33; ≥1000°C]	0,038	1	33	1,030	A1
J	12,5	Gipsplatte Typ DF (GKF) oder	0,250	10	800	1,050	A2
J	12,5	Gipsfaserplatte	0,320	21	1000	1,100	A2

**Ökologische Bewertung** (pro m<sup>2</sup> Konstruktionsfläche)

**Datenbasis ecoinvent**

$\Delta OI3$	42,7
Berechnung durch HFA	

**Ökologische Bewertung im Detail**

Datenbasis Datenbankecoinvent

Lebenszyklus (Phasen)	GWP [kg CO <sub>2</sub> Äqv.]	AP [kg SO <sub>2</sub> Äqv.]	EP [kg PO <sub>4</sub> Äqv.]	ODP [kg R11 Äqv.]	POCP [kg Ethen Äqv.]	
A1 - A3	-38,111	0,223	0,071	2,77E-6	0,037	

Lebenszyklus (Phasen)	PERE [MJ]	PERM [MJ]	PERT [MJ]	PENRE [MJ]	PENRM [MJ]	PENRT [MJ]
A1 - A3	64,662	793,807	858,469	549,847	31,830	581,677