

### Aussenwand - awropi18a-09

Aussenwand, Holzrahmen/Holztafel, nicht hinterlüftet, mit Installationsebene, geputzt, andere Oberfläche

#### Bauphysikalische Bewertung

<b>Brandschutz</b>	<b>REI von innen</b>	60
	<b>REI von außen</b>	60

Bei Verwendung von  $\geq 80$  mm WF-PT ( $\geq 160$  kg/m<sup>3</sup>) oder von  $\geq 60$  mm WF-PT ( $\geq 265$  kg/m<sup>3</sup>) REI 90 von außen;  
 max. Wandhöhe = 3 m; max. Last  $E_{d,fi} = 32,0$  kN/m  
 Klassifizierung durch HFA

<b>Wärmeschutz</b>	<b>U</b>	0,17 W/(m <sup>2</sup> K)
	<b>Diffusionsverhalten</b>	geeignet

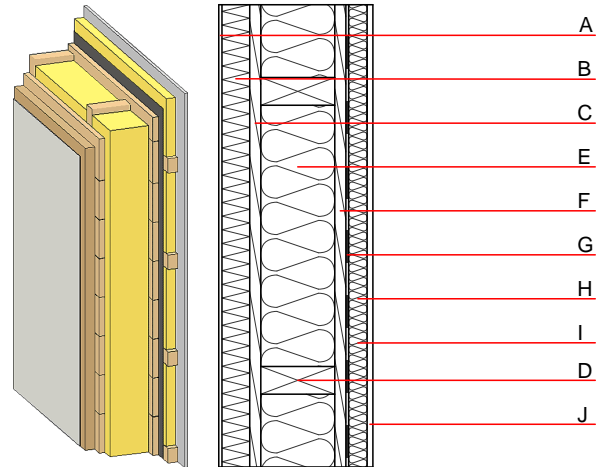
Berechnung durch HFA

<b>Schallschutz</b>	<b>R<sub>w</sub> (C;C<sub>tr</sub>)</b>	52(-3;-10) dB
	<b>L<sub>n,w</sub> (C<sub>i</sub>)</b>	

Wird die Lattung der Installationsebene senkrecht ausgeführt und direkt mit dem Riegelholz verschraubt, so ergibt sich  $R_w(C;C_{tr})=49(-1;-7)$  dB  
 Beurteilung durch MA39

<b>Flächenbezogene Masse</b>	<b>m</b>	83,20 kg/m <sup>2</sup>
------------------------------	----------	-------------------------

Berechnet mit GKF



Bemerkung: e=625

#### Baustoffangaben zur Konstruktion, Schichtaufbau (von außen nach innen, Maße in mm)

	Dicke	Baustoff	Wärmeschutz				Brandverhaltensklasse EN
			$\lambda$	$\mu$ min - max	$\rho$	c	
A	7,0	Putzsystem	1,000	10 - 35	2000	1,130	A1
B	60,0	Holzfaserdämmplatte WF-PT [045; 180]	0,045	5 - 7	180	2,100	E
C	24,0	Holzschalung Fichte	0,120	50	450	1,600	D
D	160,0	Konstruktionsholz (60/..; e=*)	0,120	50	450	1,600	D
E	160,0	Zellulosefaser [040; R=55]	0,040	1 - 2	55	2,000	B
F	24,0	Holzschalung Fichte	0,120	50	450	1,600	D
G		Dampfbremse $s_d \geq 7m$				1000	
H	40,0	Holz Fichte Querlattung (a=400) bzw. Lattung versetzt	0,120	50	450	1,600	D
I	40,0	Zellulosefaser [040; E]	0,040	1 - 2	55	2,000	E
J	12,5	Gipsplatte Typ DF (GKF) oder	0,250	10	800	1,050	A2
J	12,5	Gipsfaserplatte	0,320	21	1000	1,100	A2

#### Ökologische Bewertung (pro m<sup>2</sup> Konstruktionsfläche)

##### Datenbasis ecoinvent

$\Delta OI3$	27,1
--------------	------

Berechnung durch HFA

**Ökologische Bewertung im Detail**

Datenbasis Datenbank ecoinvent

Lebenszyklus (Phasen)	GWP [kg CO <sub>2</sub> Äqv.]	AP [kg SO <sub>2</sub> Äqv.]	EP [kg PO <sub>4</sub> Äqv.]	ODP [kg R11 Äqv.]	POCP [kg Ethen Äqv.]	
A1 - A3	-60,595	0,155	0,061	2,68E-6	0,008	

Lebenszyklus (Phasen)	PERE [MJ]	PERM [MJ]	PERT [MJ]	PENRE [MJ]	PENRM [MJ]	PENRT [MJ]
A1 - A3	71,108	894,528	965,636	466,030	31,830	497,860