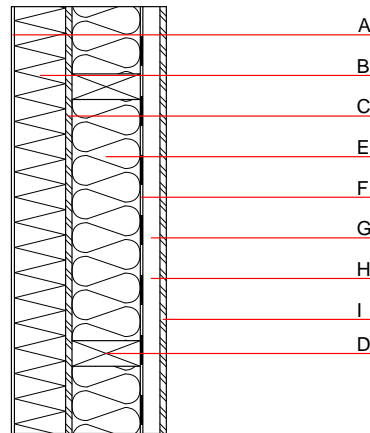


Aussenwand - awropi28a-03

Aussenwand, Holzrahmen/Holztafel, nicht hinterlüftet, mit Installationsebene, geputzt, Holz sichtbar

Bauphysikalische Bewertung

Brandschutz	REI von innen	60
	REI von außen	90
max. Wandhöhe = 3 m; max. Last $E_{d,fi} = 32,0 \text{ kN/m}$ Klassifizierung durch HFA		
Wärmeschutz	U	0,16 W/(m ² K)
	Diffusionsverhalten	geeignet
Berechnung durch HFA		
Schallschutz	$R_w (C;C_{tr})$	50(-3;-10) dB
	$L_{n,w} (C_i)$	
Wird die Installationslattung senkrecht ausgeführt und mit dem Konstruktionsholz verschraubt, ergibt sich ein $R_w=47\text{dB}$ Beurteilung durch HFA		
Flächenbezogene Masse	m	60,20 kg/m ²



Baustoffangaben zur Konstruktion, Schichtaufbau (von außen nach innen, Maße in mm)

	Dicke	Baustoff	Wärmeschutz				Brandverhaltensklasse EN	
			λ	$\mu \text{ min - max}$	ρ	c		
A	5,0	Putzsystem	1,000	10 - 35	2000	1,130	A1	
B	120,0	MW-PT [038; 95; s' =9,2; r≥23]	0,038			95	A1	
C	15,0	OSB	0,130	200	600	1,700	D	
D	240,0	Konstruktionsholz (60/...; e=625)	0,120	50	450	1,600	D	
E	240,0	Mineralwolle [038; ≥33; ≥1000°C]	0,038	1		33	1,030	A1
F		Dampfbremse sd ≥ 23m				1000		
G	40,0	Holz Fichte Querlattung 40/60mm (a=400)	0,120	50	450	1,600	D	
H	40,0	Luftsicht	0,000	1		1	1,008	
I	16,0	Kronospan OSB-Firestop	0,110	150 - 170	660	1,700	B	

Ökologische Bewertung (pro m² Konstruktionsfläche)

Datenbasis ecoinvent

$\Delta OI3$ 71,6

Berechnung durch HFA

Ökologische Bewertung im Detail

Datenbasis Datenbank ecoinvent

Lebenszyklus (Phasen)	GWP [kg CO ₂ Äqv.]	AP [kg SO ₂ Äqv.]	EP [kg PO ₄ Äqv.]	ODP [kg R11 Äqv.]	POCP [kg Ethen Äqv.]	
A1 - A3	1,312	0,342	0,101	3,03E-6	0,126	
Lebenszyklus (Phasen)	PERE [MJ]	PERM [MJ]	PERT [MJ]	PENRE [MJ]	PENRM [MJ]	PENRT [MJ]
A1 - A3	90,118	549,571	639,689	743,007	28,788	771,795