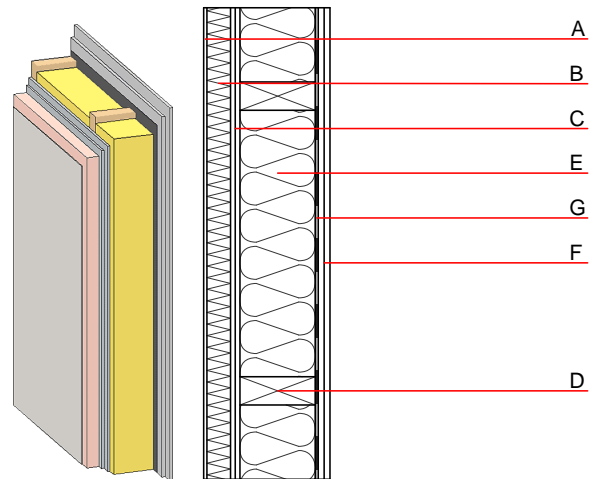


Aussenwand - awropo01b-10

Aussenwand, Holzrahmen/Holztafel, nicht hinterlüftet, ohne Installationsebene, geputzt, andere Oberfläche

Bauphysikalische Bewertung

Brandschutz	REI von innen	60
	REI von außen	60
max. Wandhöhe = 3 m; max. Last $E_{d,fi}$ = 32,0 kN/m Klassifizierung durch HFA		
Wärmeschutz	U	0,20 W/(m ² K)
	Diffusionsverhalten	geeignet
Berechnung durch HFA		
Schallschutz	R_w ($C; C_{tr}$)	50(-2;-6) dB
	$L_{n,w}$ (C_i)	
EPS-F mit einer dynamischen Steifigkeit $s' = 20MN/m^3$. Beurteilung durch MA39		
Flächenbezogene Masse	m	57,70 kg/m ²
Berechnet mit GF		



Bemerkung: e=625; B=elastifiziertes Polystyrol

Baustoffangaben zur Konstruktion, Schichtaufbau (von außen nach innen, Maße in mm)

	Dicke	Baustoff	Wärmeschutz				Brandverhaltensklasse EN
			λ	μ min - max	ρ	c	
A	4,0	Putzsystem	1,000	10 - 35	2000	1,130	A1
B	50,0	Polystyrol EPS-F [0,040]	0,040	20 - 50	17	1,450	E
C	20,0	Gipsfaserplatte (2x... mm)	0,320	21	1000	1,100	A2
D	160,0	Konstruktionsholz (60/...; e=*)	0,120	50	450	1,600	D
E	160,0	Mineralwolle [040; ≥ 16 ; $< 1000^\circ\text{C}$]	0,040	1	16	1,030	A1
F		Dampfbremse $s_d \geq 13m$			1000		
G	25,0	Gipsfaserplatte (2x12,5 mm) oder	0,320	21	1000	1,100	A2
G	25,0	Gipsplatte Typ DF (GKF) (2x12,5 mm)	0,250	10	800	1,050	A2

Ökologische Bewertung (pro m² Konstruktionsfläche)

Datenbasis ecoinvent

$\Delta OI3$ 32,2

Berechnung durch HFA

Ökologische Bewertung im Detail

Datenbasis Datenbankecoinvent

Lebenszyklus (Phasen)	GWP [kg CO ₂ Äqv.]	AP [kg SO ₂ Äqv.]	EP [kg PO ₄ Äqv.]	ODP [kg R11 Äqv.]	POCP [kg Ethen Äqv.]	
A1 - A3	12,581	0,109	0,043	2,59E-6	0,011	

Lebenszyklus (Phasen)	PERE [MJ]	PERM [MJ]	PERT [MJ]	PENRE [MJ]	PENRM [MJ]	PENRT [MJ]
A1 - A3	25,591	139,847	165,438	422,491	42,269	464,760