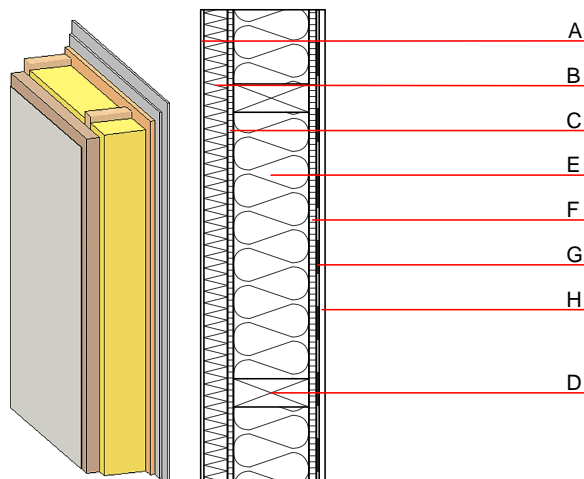


Aussenwand - awropo07a-06

Aussenwand, Holzrahmen/Holztafel, nicht hinterlüftet, ohne Installationsebene, geputzt, andere Oberfläche

Bauphysikalische Bewertung

| | | |
|--|---------------------|--------------------------------------|
| Brandschutz | REI von innen | 60 |
| | REI von außen | 30 |
| max. Wandhöhe = 3 m; max. Last $E_{d,fi} = 32,0 \text{ kN/m}$ Klassifizierung durch HFA | | |
| Wärmeschutz | U | 0,20 $\text{W}/(\text{m}^2\text{K})$ |
| | Diffusionsverhalten | geeignet |
| Berechnung durch HFA | | |
| Schallschutz | $R_w (C; C_{tr})$ | 44(-2;-6) dB |
| | $L_{n,w} (C_i)$ | |
| Beurteilung durch MA39 | | |
| Flächenbezogene Masse | m | 53,00 kg/m^2 |
| Berechnet mit GKF | | |



Bemerkung: e=625

Baustoffangaben zur Konstruktion, Schichtaufbau (von außen nach innen, Maße in mm)

| | Dicke | Baustoff | Wärmeschutz | | | | Brandverhaltensklasse EN |
|---|-------|----------------------------------|-------------|-------------------------|--------|-------|--------------------------|
| | | | λ | $\mu \text{ min - max}$ | ρ | c | |
| A | 4,0 | Putzsystem | 1,000 | 10 - 35 | 2000 | 1,130 | A1 |
| B | 50,0 | Polystyrol EPS-F [0,040] | 0,040 | 20 - 50 | 17 | 1,450 | E |
| C | 16,0 | Spanplatte | 0,130 | 50 - 100 | 700 | 1,700 | D |
| D | 160,0 | Konstruktionsholz (60/..; e=*) | 0,120 | 50 | 450 | 1,600 | D |
| E | 160,0 | Zellulosefaser [040; R=55] | 0,040 | 1 - 2 | 55 | 2,000 | B |
| F | 16,0 | Spanplatte | 0,130 | 50 - 100 | 700 | 1,700 | D |
| G | | Dampfbremse $sd \geq 17\text{m}$ | | | 1000 | | |
| H | 12,5 | Gipsplatte Typ DF (GKF) oder | 0,250 | 10 | 800 | 1,050 | A2 |
| H | 12,5 | Gipsfaserplatte | 0,320 | 21 | 1000 | 1,100 | A2 |

Ökologische Bewertung (pro m^2 Konstruktionsfläche)

Datenbasis ecoinvent

| | |
|----------------------|------|
| $\Delta OI3$ | 23,9 |
| Berechnung durch HFA | |

Ökologische Bewertung im Detail

Datenbasis Datenbank ecoinvent

| Lebenszyklus (Phasen) | GWP [kg CO ₂ Äqv.] | AP [kg SO ₂ Äqv.] | EP [kg PO ₄ Äqv.] | ODP [kg R11 Äqv.] | POCP [kg Ethen Äqv.] | |
|--------------------------|----------------------------------|---------------------------------|---------------------------------|----------------------|-------------------------|--|
| A1 - A3 | -32,482 | 0,101 | 0,039 | 1,65E-6 | 0,014 | |

| Lebenszyklus (Phasen) | PERE [MJ] | PERM [MJ] | PERT [MJ] | PENRE [MJ] | PENRM [MJ] | PENRT [MJ] |
|--------------------------|--------------|--------------|--------------|---------------|---------------|---------------|
| A1 - A3 | 62,951 | 500,024 | 562,975 | 392,271 | 81,180 | 473,451 |