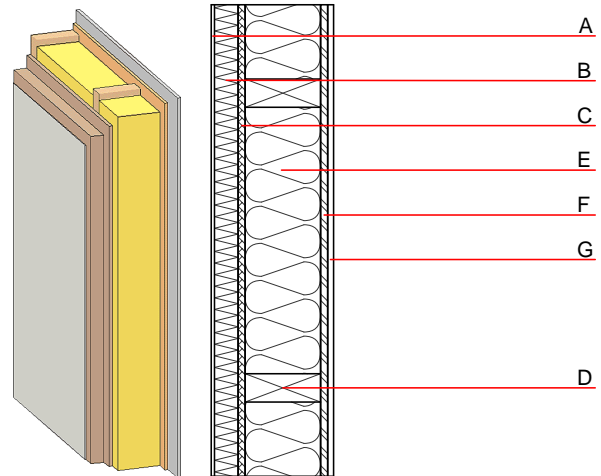


Aussenwand - awropo14a-08

Aussenwand, Holzrahmen/Holztafel, nicht hinterlüftet, ohne Installationsebene, geputzt, andere Oberfläche

Bauphysikalische Bewertung

| | | |
|--|-----------------------------|---------------------------|
| Brandschutz | REI von innen | 60 |
| | REI von außen | 60 |
| max. Wandhöhe = 3 m; max. Last $E_{d,fi}$ = 32,0 kN/m Klassifizierung durch HFA | | |
| Wärmeschutz | U | 0,24 W/(m ² K) |
| | Diffusionsverhalten | geeignet |
| Berechnung durch HFA | | |
| Schallschutz | R_w (C;C _{tr}) | 51(-3;-8) dB |
| | $L_{n,w}$ (C _i) | |
| Beurteilung durch MA39 | | |
| Flächenbezogene Masse | m | 66,70 kg/m ² |
| Berechnet mit GKF | | |



Bemerkung: e=400

Baustoffangaben zur Konstruktion, Schichtaufbau (von außen nach innen, Maße in mm)

| | Dicke | Baustoff | Wärmeschutz | | | | Brandverhaltensklasse EN |
|---|-------|---|-------------|-----------------|--------|-------|--------------------------|
| | | | λ | μ min - max | ρ | c | |
| A | 10,0 | Putzsystem | 1,000 | 10 - 35 | 2000 | 1,130 | A1 |
| B | 50,0 | Holzwoleleichtbauplatte | 0,090 | 2 - 5 | 370 | 2,000 | B |
| C | 15,0 | MDF | 0,140 | 11 | 600 | 1,700 | D |
| D | 160,0 | Konstruktionsholz (60/..; e=*) | 0,120 | 50 | 450 | 1,600 | D |
| E | 160,0 | Mineralwolle [040; ≥ 16 ; <1000°C] | 0,040 | 1 | 16 | 1,030 | A1 |
| F | 15,0 | OSB (luftdicht verklebt) | 0,130 | 200 | 600 | 1,700 | D |
| G | 12,5 | Gipsplatte Typ DF (GKF) oder | 0,250 | 10 | 800 | 1,050 | A2 |
| G | 12,5 | Gipsfaserplatte | 0,320 | 21 | 1000 | 1,100 | A2 |

Ökologische Bewertung (pro m² Konstruktionsfläche)

Datenbasis ecoinvent

| | |
|----------------------|------|
| $\Delta OI3$ | 32,6 |
| Berechnung durch HFA | |

Ökologische Bewertung im Detail

Datenbasis Datenbankecoinvent

| Lebenszyklus (Phasen) | GWP [kg CO ₂ Äqv.] | AP [kg SO ₂ Äqv.] | EP [kg PO ₄ Äqv.] | ODP [kg R11 Äqv.] | POCP [kg Ethen Äqv.] | |
|--------------------------|----------------------------------|---------------------------------|---------------------------------|----------------------|-------------------------|--|
| A1 - A3 | -25,823 | 0,151 | 0,063 | 2,69E-6 | 0,010 | |

| Lebenszyklus (Phasen) | PERE [MJ] | PERM [MJ] | PERT [MJ] | PENRE [MJ] | PENRM [MJ] | PENRT [MJ] |
|--------------------------|--------------|--------------|--------------|---------------|---------------|---------------|
| A1 - A3 | 158,852 | 504,538 | 663,391 | 471,195 | 31,290 | 502,485 |