

Aussenwand - awropo18b-07

Aussenwand, Holzrahmen/Holztafel, nicht hinterlüftet, ohne Installationsebene, geputzt, andere Oberfläche

Bauphysikalische Bewertung

Brandschutz	REI von innen	60
	REI von außen	60

Bei Verwendung von ≥ 80 mm WF-PT (≥ 160 kg/m³) oder von ≥ 60 mm WF-PT (≥ 265 kg/m³) REI 90 von außen;
 max. Wandhöhe = 3 m; max. Last $E_{d,fi} = 32,0$ kN/m
 Klassifizierung durch HFA

Wärmeschutz	U	0,21 W/(m ² K)
	Diffusionsverhalten	geeignet

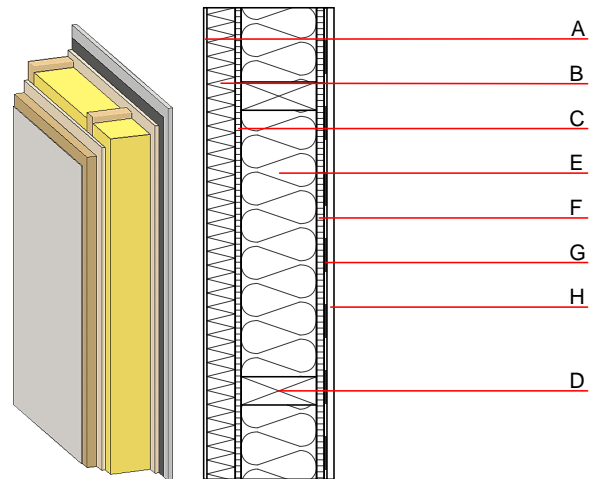
Berechnung durch HFA

Schallschutz	R_w (C;C _{tr})	51(-3;-9) dB
	$L_{n,w}$ (C _i)	

Beurteilung durch MA39

Flächenbezogene Masse	m	73,10 kg/m ²
------------------------------	---	-------------------------

Berechnet mit GKF



Bemerkung: e=625

Baustoffangaben zur Konstruktion, Schichtaufbau (von außen nach innen, Maße in mm)

Dicke	Baustoff	Wärmeschutz				Brandverhaltensklasse	
		λ	μ min - max	ρ	c	EN	
A	7,0 Putzsystem	1,000	10 - 35	2000	1,130	A1	
B	60,0 Holzfaserdämmplatte WF-PT [045; 180]	0,045	5 - 7	180	2,100	E	
C	12,0 Spanplatte P5	0,130	50 - 100	700	1,700	D	
D	160,0 Konstruktionsholz (60/..; e=*)	0,120	50	450	1,600	D	
E	160,0 Schafwolle [0,041; R=26]	0,041	1	30	1,720	E	
F	16,0 Spanplatte P4	0,130	50 - 100	700	1,700	D	
G	Dampfbremse $s_d \geq 7m$			1000			
H	15,0 Gipsplatte Typ DF (GKF) oder	0,250	10	800	1,050	A2	
H	15,0 Gipsfaserplatte	0,320	21	1000	1,100	A2	

Ökologische Bewertung (pro m² Konstruktionsfläche)

Datenbasis ecoinvent

$\Delta OI3$ 36,7

Berechnung durch HFA

Ökologische Bewertung im Detail

Datenbasis Datenbank ecoinvent

Lebenszyklus (Phasen)	GWP [kg CO ₂ Äqv.]	AP [kg SO ₂ Äqv.]	EP [kg PO ₄ Äqv.]	ODP [kg R11 Äqv.]	POCP [kg Ethen Äqv.]	
A1 - A3	-36,417	0,151	0,061	3,03E-6	0,012	

Lebenszyklus (Phasen)	PERE [MJ]	PERM [MJ]	PERT [MJ]	PENRE [MJ]	PENRM [MJ]	PENRT [MJ]
A1 - A3	97,545	755,086	852,631	604,471	75,146	679,617