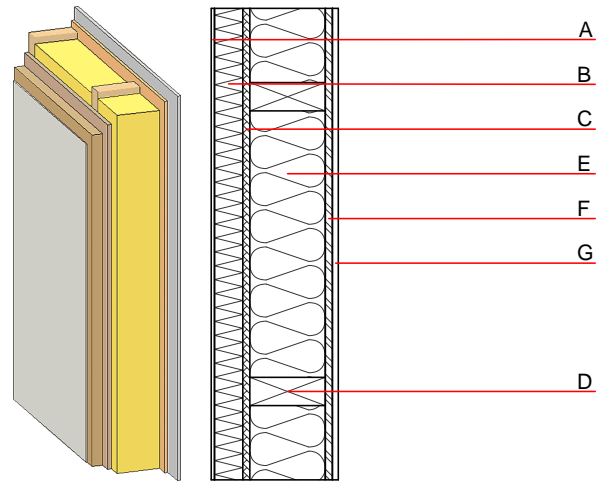


### Aussenwand - awropo19a-10

Aussenwand, Holzrahmen/Holztafel, nicht hinterlüftet, ohne Installationsebene, geputzt, andere Oberfläche

#### Bauphysikalische Bewertung

<b>Brandschutz</b>	REI von innen	60
	REI von außen	90
max. Wandhöhe = 3 m; max. Last $E_{d,fi}$ = 32,0 kN/m Klassifizierung durch HFA		
<b>Wärmeschutz</b>	U	0,17 W/(m <sup>2</sup> K)
	Diffusionsverhalten	geeignet
Berechnung durch HFA		
<b>Schallschutz</b>	$R_w$ ( $C; C_{tr}$ )	52(-3;-9) dB
	$L_{n,w}$ ( $C_i$ )	
Beurteilung durch MA39		
<b>Flächenbezogene Masse</b>	m	77,70 kg/m <sup>2</sup>
Berechnet mit GKF		



Bemerkung: e=625

#### Baustoffangaben zur Konstruktion, Schichtaufbau (von außen nach innen, Maße in mm)

	Dicke	Baustoff	Wärmeschutz				Brandverhaltensklasse EN
			$\lambda$	$\mu$ min - max	$\rho$	c	
A	7,0	Putzsystem	1,000	10 - 35	2000	1,130	A1
B	100,0	Holzfaserdämmplatte WF-PT [045; 180]	0,045	5 - 7	180	2,100	E
C	15,0	MDF	0,140	11	600	1,700	D
D	160,0	Konstruktionsholz (60/..; e=*)	0,120	50	450	1,600	D
E	160,0	Mineralwolle [040; $\geq 16$ ; <1000°C]	0,040	1	16	1,030	A1
F	15,0	OSB (luftdicht verklebt)	0,130	200	600	1,700	D
G	12,5	Gipsplatte Typ DF (GKF) oder	0,250	10	800	1,050	A2
G	12,5	Gipsfaserplatte	0,320	21	1000	1,100	A2

#### Ökologische Bewertung (pro m<sup>2</sup> Konstruktionsfläche)

##### Datenbasis ecoinvent

$\Delta OI3$  51,2  
 Berechnung durch HFA

**Ökologische Bewertung im Detail**

Datenbasis Datenbank ecoinvent

Lebenszyklus (Phasen)	GWP [kg CO <sub>2</sub> Äqv.]	AP [kg SO <sub>2</sub> Äqv.]	EP [kg PO <sub>4</sub> Äqv.]	ODP [kg R11 Äqv.]	POCP [kg Ethen Äqv.]	
A1 - A3	-37,828	0,233	0,087	3,74E-6	0,010	

Lebenszyklus (Phasen)	PERE [MJ]	PERM [MJ]	PERT [MJ]	PENRE [MJ]	PENRM [MJ]	PENRT [MJ]
A1 - A3	126,747	836,694	963,441	725,375	69,933	795,308