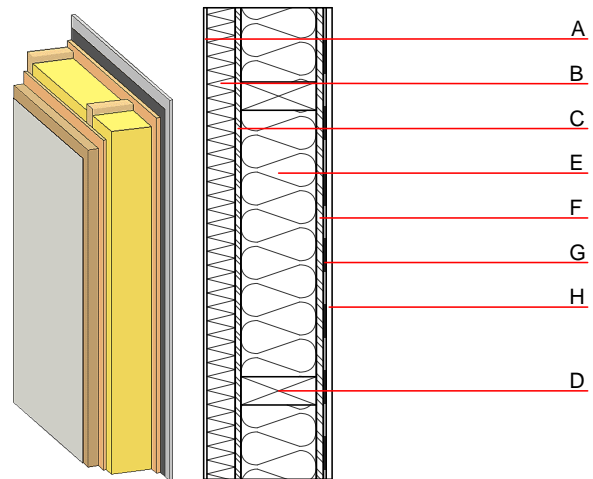


Aussenwand - awropo20a-05

Aussenwand, Holzrahmen/Holztafel, nicht hinterlüftet, ohne Installationsebene, geputzt, andere Oberfläche

Bauphysikalische Bewertung

Brandschutz	REI von innen REI von außen	60 30
max. Wandhöhe = 3 m; max. Last $E_{d,fi}$ = 32,0 kN/m Klassifizierung durch MA39		
Wärmeschutz	U Diffusionsverhalten	0,20 W/(m ² K) geeignet
Berechnung durch HFA		
Schallschutz	R_w ($C; C_{tr}$) $L_{n,w}$ (C_i)	51 (-3;-9) dB
Beurteilung durch MA39		
Flächenbezogene Masse	m	69,30 kg/m ²
Berechnet mit GKF		



Bemerkung: e=625

Baustoffangaben zur Konstruktion, Schichtaufbau (von außen nach innen, Maße in mm)

	Dicke	Baustoff	Wärmeschutz				Brandverhaltensklasse EN
			λ	μ min - max	ρ	c	
A	7,0	Putzsystem	1,000	10 - 35	2000	1,130	A1
B	60,0	Holzfaserdämmplatte [055; 200]	0,055	5 - 7	200	2,100	E
C	12,0	OSB	0,130	200	600	1,700	D
D	160,0	Konstruktionsholz (60/..; e=*)	0,120	50	450	1,600	D
E	160,0	Mineralwolle [038; ≥33; ≥1000°C]	0,038	1	33	1,030	A1
F	15,0	OSB	0,130	200	600	1,700	D
G		Dampfbremse $s_d \geq 9m$			1000		
H	12,5	Gipsplatte Typ DF (GKF) oder	0,250	10	800	1,050	A2
H	12,5	Gipsfaserplatte	0,320	21	1000	1,100	A2

Ökologische Bewertung (pro m² Konstruktionsfläche)

Datenbasis ecoinvent

$\Delta OI3$ 45,3

Berechnung durch HFA

Ökologische Bewertung im Detail

Datenbasis Datenbankecoinvent

Lebenszyklus (Phasen)	GWP [kg CO ₂ Äqv.]	AP [kg SO ₂ Äqv.]	EP [kg PO ₄ Äqv.]	ODP [kg R11 Äqv.]	POCP [kg Ethen Äqv.]	
A1 - A3	-23,659	0,213	0,070	2,90E-6	0,031	

Lebenszyklus (Phasen)	PERE [MJ]	PERM [MJ]	PERT [MJ]	PENRE [MJ]	PENRM [MJ]	PENRT [MJ]
A1 - A3	107,418	642,764	750,182	575,355	49,522	624,878