

Geneigtes Dach - sdrhzi02a-04

geneigtes Dach, Holzrahmen/Holztafel, hinterlüftet/belüftet, mit Installationsebene, auf Lattung, andere Oberfläche

Bauphysikalische Bewertung

Brandschutz	REI	30
max. Spannweite = 5 m; max. Last $E_{d,fi} = 3,0 \text{ kN/m}^2$ (geprüft ohne Dacheindeckung, Lattung, Konterlattung) REI 60 bei $\geq 200 \text{ mm MW} \geq 1000^\circ\text{C}$ und Dämmungssicherung (Blechstreifen: $b = 100 \text{ mm}$, $e \leq 300 \text{ mm}$; $d \geq 0,5 \text{ mm}$); Klassifizierung durch HFA		

Wärmeschutz	U	0,21 W/(m²K)
	Diffusionsverhalten	geeignet

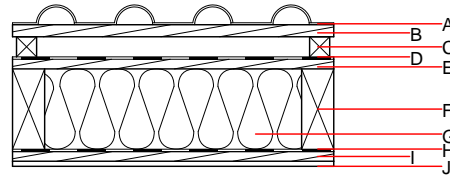
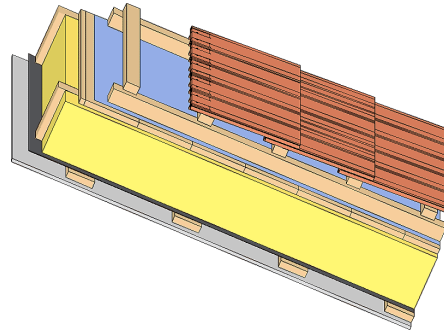
Berechnung durch HFA

Schallschutz	R_w (C;C_{tr})	50(-2;-8) dB
	L_{n,w} (C_i)	

mit Dachziegeleindeckung $R_w = 49 \text{ dB}$
 Beurteilung durch TGM

Flächenbezogene Masse	m	41,50 kg/m²
------------------------------	----------	-------------------------------

Berechnet mit GKF



Bemerkung: Die Ausführung des Unterdachs und der Konterlattenhöhe sind je nach Dachneigung bzw. nationalen Anforderungen festzulegen.

Baustoffangaben zur Konstruktion, Schichtaufbau (von außen nach innen, Maße in mm)

	Dicke	Baustoff	Wärmeschutz				Brandverhaltensklasse EN
			λ	$\mu \text{ min - max}$	ρ	c	
A		Betondachstein od. Ziegeldachstein				2100	A1
B	30,0	Holz Fichte Lattung (30/50)	0,120	50	450	1,600	D
C	50,0	Holz Fichte Konterlattung (Mindesthöhe 50mm)	0,120	50	450	1,600	D
D		Unterdeckbahn $sd \leq 0,3\text{m}$				1000	E
E	24,0	Holz Fichte Vollschalung	0,120	50	450	1,600	D
F	200,0	Konstruktionsholz (80/..; e=800)	0,120	50	450	1,600	D
G	200,0	Mineralwolle [038; ≥ 33 ; $\geq 1000^\circ\text{C}$]	0,038	1	33	1,030	A1
H		Dampfbremse $sd \geq 6\text{m}$				1000	
I	24,0	Holz Fichte Sparschalung (24/100; a=400)	0,120	50	450	1,600	D
J	12,5	Gipsplatte Typ DF (GKF) oder	0,250	10	800	1,050	A2
J	12,5	Gipsfaserplatte	0,320	21	1000	1,100	A2

Ökologische Bewertung (pro m² Konstruktionsfläche)

Datenbasis ecoinvent

$\Delta OI3$ 31,5

Berechnung durch HFA

Ökologische Bewertung im Detail

Datenbasis Datenbankecoinvent

Lebenszyklus (Phasen)	GWP [kg CO ₂ Äqv.]	AP [kg SO ₂ Äqv.]	EP [kg PO ₄ Äqv.]	ODP [kg R11 Äqv.]	POCP [kg Ethen Äqv.]	
A1 - A3	-15,843	0,160	0,049	2,17E-6	0,035	

Lebenszyklus (Phasen)	PERE [MJ]	PERM [MJ]	PERT [MJ]	PENRE [MJ]	PENRM [MJ]	PENRT [MJ]
A1 - A3	25,072	501,096	526,168	370,521	12,604	383,125