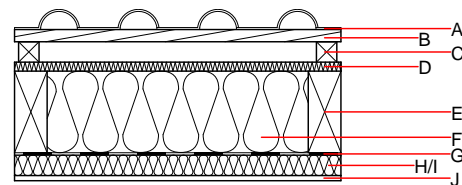
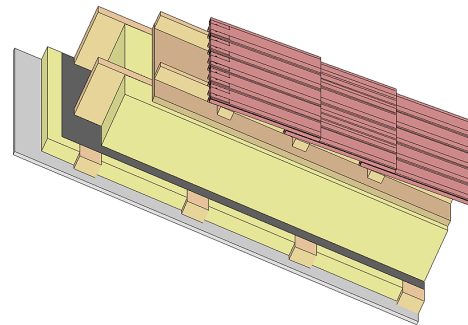


Geneigtes Dach - sdrhzi03a-07

geneigtes Dach, Holzrahmen/Holztafel, hinterlüftet/belüftet, mit Installationsebene, auf Lattung, andere Oberfläche

Bauphysikalische Bewertung

Brandschutz	REI	30
max. Spannweite = 5 m; max. Last $E_{d,fi} = 3,0 \text{ kN/m}^2$ (geprüft ohne Dacheindeckung, Lattung, Konterlattung) Klassifizierung durch HFA		
Wärmeschutz	U	0,19 $\text{W}/(\text{m}^2\text{K})$
	Diffusionsverhalten	geeignet
Berechnung durch HFA		
Schallschutz	R_w ($C; C_{tr}$)	52(-5;-11) dB
	$L_{n,w}$ (C_i)	
mit Dachziegeleindeckung $R_w = 50$ (-5; -11) dB Beurteilung durch TGM		
Flächenbezogene Masse	m	34,10 kg/m^2
Berechnet mit GKF		



Bemerkung: Die Ausführung des Unterdachs und der Konterlattenhöhe sind je nach Dachneigung bzw. nationalen Anforderungen festzulegen.

Baustoffangaben zur Konstruktion, Schichtaufbau (von außen nach innen, Maße in mm)

Schicht	Dicke	Baustoff	Wärmeschutz				Brandverhaltensklasse EN
			λ	μ min - max	ρ	c	
A		Betondachstein od. Ziegeldachstein				2100	A1
B	30,0	Holz Fichte Lattung (30/50)	0,120	50	450	1,600	D
C	50,0	Holz Fichte Konterlattung (Mindesthöhe 50mm)	0,120	50	450	1,600	D
D	22,0	Holzfaserdämmplatte [045; 250] - Unterdeckplatte	0,045	5	250	2,100	E
E	200,0	Konstruktionsholz (80/..; e=800)	0,120	50	450	1,600	D
F	200,0	Schafwolle [0,041; R=26]	0,041	1	30	1,720	E
G		Dampfbremse $s_d \geq 1 \text{ m}$				1000	
H	50,0	Holz Fichte Querlattung (50/80; a=400)	0,120	50	450	1,600	D
I	50,0	Schafwolle [0,041; R=26]	0,041	1	30	1,720	E
J	12,5	Gipsplatte Typ DF (GKF) oder	0,250	10	800	1,050	A2
J	12,5	Gipsfaserplatte	0,320	21	1000	1,100	A2

Ökologische Bewertung (pro m^2 Konstruktionsfläche)

Datenbasis ecoinvent

$\Delta OI3$ 22,2

Berechnung durch HFA

Ökologische Bewertung im Detail

Datenbasis Datenbank ecoinvent

Lebenszyklus (Phasen)	GWP [kg CO ₂ Äqv.]	AP [kg SO ₂ Äqv.]	EP [kg PO ₄ Äqv.]	ODP [kg R11 Äqv.]	POCP [kg Ethen Äqv.]	
A1 - A3	-17,959	0,092	0,038	2,66E-6	0,007	

Lebenszyklus (Phasen)	PERE [MJ]	PERM [MJ]	PERT [MJ]	PENRE [MJ]	PENRM [MJ]	PENRT [MJ]
A1 - A3	33,741	562,000	595,740	370,114	17,362	387,476