

Geneigtes Dach - sdrhzi04a-09

geneigtes Dach, Holzrahmen/Holztafel, hinterlüftet/belüftet, mit Installationsebene, auf Lattung, andere Oberfläche

Bauphysikalische Bewertung

Brandschutz REI 30
 max. Spannweite = 5 m; max. Last $E_{d,fi}$ = 3,0 kN/m² (geprüft ohne Dacheindeckung, Lattung, Konterlattung)
 Klassifizierung durch HFA

Deutschland

F30

Last $E_{d,fi}$ gemäß des deutschen Verwendbarkeitsnachweises

Nachweis: DIN 4102-4:2016-05, Tabelle 10.19, Zeile 1

Wärmeschutz U 0,16 W/(m²K)
Diffusionsverhalten geeignet

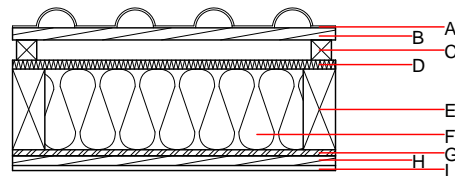
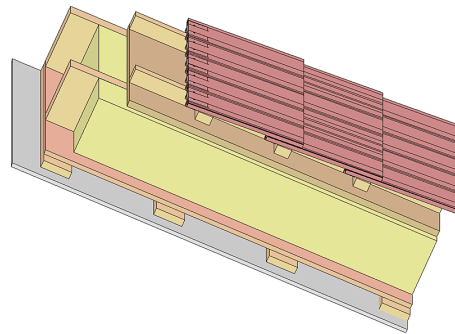
Berechnung durch TUM

Schallschutz R_w (C;C_{tr}) 54(-1;-7) dB
 $L_{n,w}$ (C_i)

Beurteilung durch Müller-BBM

Flächenbezogene Masse m 106,60 kg/m²

Berechnet mit GKF



Bemerkung: Die Ausführung des Unterdachs und der Konterlattenhöhe sind je nach Dachneigung festzulegen.

Baustoffangaben zur Konstruktion, Schichtaufbau (von außen nach innen, Maße in mm)

Dicke	Baustoff	Wärmeschutz				Brandverhaltensklasse EN
		λ	μ min - max	ρ	c	
A	Betondachstein od. Ziegeldachstein				2100	A1
B	30,0 Holz Fichte Lattung (30/50)	0,120	50	450	1,600	D
C	50,0 Holz Fichte Konterlattung (Österreich: Mindesthöhe 50mm), Deutschland 30 mm	0,120	50	450	1,600	D
D	22,0 Holzfaserdämmplatte [045; 250] - Unterdeckplatte	0,045	5	250	2,100	E
E	240,0 Konstruktionsholz (80/..; e=625)	0,120	50	450	1,600	D
F	240,0 Zellulosefaser [040; 50]	0,040	1	50	2,000	E
G	15,0 OSB (luftdicht verklebt)	0,130	200	600	1,700	D
H	24,0 Holz Fichte Sparschalung (24/100; a=400)	0,120	50	450	1,600	D
I	12,5 Gipsplatte Typ DF (GKF) oder	0,250	10	800	1,050	A2
I	12,5 Gipsfaserplatte	0,320	21	1000	1,100	A2

Ökologische Bewertung (pro m² Konstruktionsfläche)

Datenbasis ecoinvent

$\Delta OI3$ 23,0

Berechnung durch HFA

Datenbasis GaBi (ÖKOBAUDAT)

Verbaute Menge an Nawaros kg 49,790
 Biogener Kohlenstoff in kg CO₂ Äqv. kg CO₂ 70,520
 Einsatz Primärenergie MJ 756,630
 Davon Anteil erneuerbar % 25,310

Berechnung durch TUM

Ökologische Bewertung im Detail

Datenbasis Datenbank ecoinvent

Lebenszyklus (Phasen)	GWP [kg CO ₂ Äqv.]	AP [kg SO ₂ Äqv.]	EP [kg PO ₄ Äqv.]	ODP [kg R11 Äqv.]	POCP [kg Ethen Äqv.]	
A1 - A3	-41,629	0,123	0,050	2,60E-6	0,007	

Lebenszyklus (Phasen)	PERE [MJ]	PERM [MJ]	PERT [MJ]	PENRE [MJ]	PENRM [MJ]	PENRT [MJ]
A1 - A3	72,588	684,708	757,296	386,409	21,104	407,513

Datenbasis Datenbank GaBi (ÖKOBAUDAT)

Lebenszyklus (Phasen)	GWP [kg CO ₂ Äqv.]	AP [kg SO ₂ Äqv.]	EP [kg PO ₄ Äqv.]	ODP [kg R11 Äqv.]	POCP [kg Ethen Äqv.]	
A1 - A3	-45,258	0,080	0,014	7,05E-7	0,020	
C1 - C4	77,016	0,011	0,008	9,99E-8	0,001	
A1 - C4	32,786	0,095	0,024	8,12E-7	0,021	

Lebenszyklus (Phasen)	PERE [MJ]	PERM [MJ]	PERT [MJ]	PENRE [MJ]	PENRM [MJ]	PENRT [MJ]
A1 - A3	188,209	771,461	960,993	524,080	11,313	535,541
C1 - C4	2,186	-593,415	-591,229	26,712	-10,371	16,341
A1 - C4	191,472	178,305	371,100	565,156	0,994	566,298