

## Geneigtes Dach - sdrhzi05a-04

geneigtes Dach, Holzrahmen/Holztafel, hinterlüftet/belüftet, mit Installationsebene, auf Lattung, andere Oberfläche

### Bauphysikalische Bewertung

<b>Brandschutz</b>	<b>REI</b>	<b>30</b>
max. Spannweite = 5 m; max. Last $E_{d,fi} = 3,0 \text{ kN/m}^2$ (geprüft ohne Dacheindeckung, Lattung, Konterlattung)		
REI 60 bei $\geq 200 \text{ mm MW} \geq 1000^\circ\text{C}$ und Dämmungssicherung (Blechstreifen: $b = 100 \text{ mm}$ , $e \leq 300 \text{ mm}$ ; $d \geq 0,5 \text{ mm}$ );		
Klassifizierung durch HFA		

<b>Wärmeschutz</b>	<b>U</b>	<b>0,21 <math>\text{W}/(\text{m}^2\text{K})</math></b>
	<b>Diffusionsverhalten</b>	<b>geeignet</b>

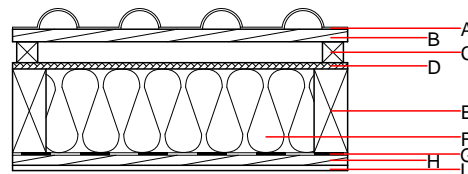
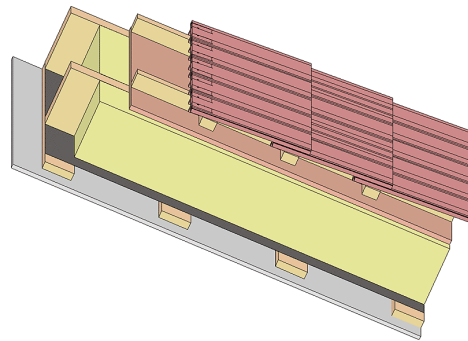
Berechnung durch HFA

<b>Schallschutz</b>	<b><math>R_w</math> (<math>C; C_{tr}</math>)</b>	<b>50(-2;-8) dB</b>
	<b><math>L_{n,w}</math> (<math>C_i</math>)</b>	

mit Dachziegeleindeckung  $R_w = 48$  (-2; -8) dB  
 Beurteilung durch TGM

<b>Flächenbezogene Masse</b>	<b>m</b>	<b>38,10 <math>\text{kg}/\text{m}^2</math></b>
------------------------------	----------	--

Berechnet mit GKF



**Bemerkung:** Die Ausführung des Unterdachs und der Konterlattenhöhe sind je nach Dachneigung bzw. nationalen Anforderungen festzulegen.

### Baustoffangaben zur Konstruktion, Schichtaufbau (von außen nach innen, Maße in mm)

	Dicke	Baustoff	Wärmeschutz				Brandverhaltensklasse EN
			$\lambda$	$\mu$ min - max	$\rho$	c	
A		Betondachstein od. Ziegeldachstein				2100	A1
B	30,0	Holz Fichte Lattung (30/50)	0,120	50	450	1,600	D
C	50,0	Holz Fichte Konterlattung (Mindesthöhe 50mm)	0,120	50	450	1,600	D
D	15,0	MDF	0,140	11	600	1,700	D
E	200,0	Konstruktionsholz (80/..; e=800)	0,120	50	450	1,600	D
F	200,0	Mineralwolle [038; $\geq 33$ ; $\geq 1000^\circ\text{C}$ ]	0,038	1	33	1,030	A1
G		Dampfbremse $s_d \geq 1 \text{ m}$				1000	
H	24,0	Holz Fichte Sparschalung (24/100; a=400)	0,120	50	450	1,600	D
I	12,5	Gipsplatte Typ DF (GKF) oder	0,250	10	800	1,050	A2
I	12,5	Gipsfaserplatte	0,320	21	1000	1,100	A2

### Ökologische Bewertung (pro $\text{m}^2$ Konstruktionsfläche)

#### Datenbasis ecoinvent

$\Delta OI3$  36,6

Berechnung durch HFA

**Ökologische Bewertung im Detail**

Datenbasis Datenbankecoinvent

Lebenszyklus (Phasen)	GWP [kg CO <sub>2</sub> Äqv.]	AP [kg SO <sub>2</sub> Äqv.]	EP [kg PO <sub>4</sub> Äqv.]	ODP [kg R11 Äqv.]	POCP [kg Ethen Äqv.]	
A1 - A3	-8,763	0,179	0,049	2,08E-6	0,035	

Lebenszyklus (Phasen)	PERE [MJ]	PERM [MJ]	PERT [MJ]	PENRE [MJ]	PENRM [MJ]	PENRT [MJ]
A1 - A3	33,173	441,151	474,324	401,638	24,252	425,890