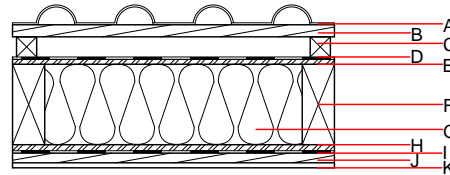
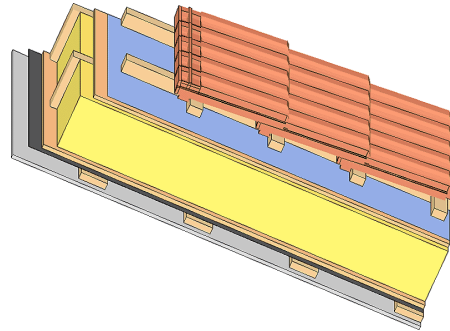


## Geneigtes Dach - sdrhzi07a-00

geneigtes Dach, Holzrahmen/Holztafel, hinterlüftet/belüftet, mit Installationsebene, auf Lattung, andere Oberfläche

### Bauphysikalische Bewertung

<b>Brandschutz</b>	<b>REI</b>	30
max. Spannweite = 5 m; max. Last $E_{d,fi}$ = 3,0 kN/m <sup>2</sup> (geprüft ohne Dacheindeckung, Lattung, Konterlattung) Klassifizierung durch HFA		
<b>Wärmeschutz</b>	<b>U</b>	0,21 W/(m <sup>2</sup> K)
	<b>Diffusionsverhalten</b>	geeignet
Berechnung durch HFA		
<b>Schallschutz</b>	<b>R<sub>w</sub> (C;C<sub>tr</sub>)</b>	52(-2;-8) dB
	<b>L<sub>n,w</sub> (C)</b>	
mit Dachziegeleindeckung R <sub>w</sub> = 51 dB Beurteilung durch TGM		
<b>Flächenbezogene Masse</b>	<b>m</b>	43,90 kg/m <sup>2</sup>
Berechnet mit GKF		



**Bemerkung:** Die Ausführung des Unterdachs und der Konterlattenhöhe sind je nach Dachneigung bzw. nationalen Anforderungen festzulegen.

### Baustoffangaben zur Konstruktion, Schichtaufbau (von außen nach innen, Maße in mm)

	Dicke	Baustoff	Wärmeschutz				Brandverhaltensklasse EN
			$\lambda$	$\mu$ min – max	$\rho$	c	
A		Betondachstein od. Ziegeldachstein				2100	A1
B	30,0	Holz Fichte Lattung (30/50)	0,120	50	450	1,600	D
C	50,0	Holz Fichte Konterlattung (Mindesthöhe 50 mm)	0,120	50	450	1,600	D
D		Unterdeckbahn sd ≤ 0,3m				1000	E
E	15,0	OSB	0,130	200	600	1,700	D
F	200,0	Konstruktionsholz (80/..; e=800)	0,120	50	450	1,600	D
G	200,0	Mineralwolle [040; ≥16; <1000°C]	0,040	1	16	1,030	A1
H	15,0	OSB	0,130	200	600	1,700	D
I		Dampfbremse sd ≥ 11m				1000	
J	24,0	Holz Fichte Sparschalung (24/100; a=400)	0,120	50	450	1,600	D
K	12,5	Gipsplatte Typ DF (GKF) oder	0,250	10	800	1,050	A2
K	12,5	Gipsfaserplatte	0,320	21	1000	1,100	A2

### Ökologische Bewertung (pro m<sup>2</sup> Konstruktionsfläche)

#### Datenbasis ecoinvent

$\Delta OI3$  29,9

Berechnung durch HFA

**Ökologische Bewertung im Detail**

Datenbasis Datenbank ecoinvent

Lebenszyklus (Phasen)	GWP [kg CO <sub>2</sub> Äqv.]	AP [kg SO <sub>2</sub> Äqv.]	EP [kg PO <sub>4</sub> Äqv.]	ODP [kg R11 Äqv.]	POCP [kg Ethen Äqv.]	
A1 - A3	-22,522	0,131	0,058	2,92E-6	0,008	
Lebenszyklus (Phasen)	PERE [MJ]	PERM [MJ]	PERT [MJ]	PENRE [MJ]	PENRM [MJ]	PENRT [MJ]
A1 - A3	75,530	557,739	633,269	455,545	32,118	487,664