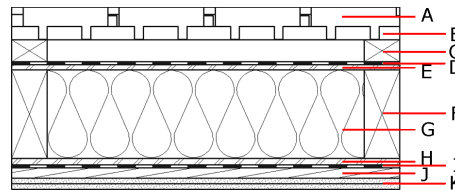
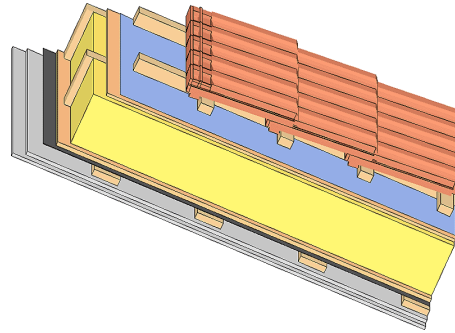


Geneigtes Dach - sdrhzi07b-06

geneigtes Dach, Holzrahmen/Holztafel, hinterlüftet/belüftet, mit Installationsebene, auf Lattung, andere Oberfläche

Bauphysikalische Bewertung

Brandschutz	REI	60
max. Spannweite = 5 m; max. Last $E_{d,fi}$ = 3,66 kN/m ² Klassifizierung durch IBS		
Wärmeschutz	U Diffusionsverhalten	0,23 W/(m ² K) geeignet
Berechnung durch HFA		
Schallschutz	R_w (C;C_{tr}) L_{n,w} (C_i)	53(-3;-9) dB
mit Dachziegeleindeckung $R_w = 51$ (-3; -9) dB Beurteilung durch TGM		
Flächenbezogene Masse	m	53,90 kg/m ²
Berechnet mit GKF		



Bemerkung: Die Ausführung des Unterdachs und der Konterlattenhöhe sind je nach Dachneigung bzw. nationalen Anforderungen festzulegen.

Baustoffangaben zur Konstruktion, Schichtaufbau (von außen nach innen, Maße in mm)

	Dicke	Baustoff	Wärmeschutz				Brandverhaltensklasse EN
			λ	μ min - max	ρ	c	
A		Betondachstein od. Ziegeldachstein			2100		A1
B	30,0	Holz Fichte Lattung (30/50)	0,120	50	450	1,600	D
C	50,0	Holz Fichte Konterlattung (Mindesthöhe 50 mm)	0,120	50	450	1,600	D
D		Unterdeckbahn $sd \leq 0,3m$			1000		E
E	12,0	OSB	0,130	200	650	1,700	D
F	200,0	Konstruktionsholz (80/..; e=800)	0,120	50	450	1,600	D
G	200,0	Schafwolle [0,041; R=26]	0,041	1	30	1,720	E
H	15,0	OSB	0,130	200	650	1,700	D
I		Dampfbremse $sd \geq 11m$			1000		
J	24,0	Holz Fichte Sparschalung (24/100; a=400)	0,120	50	450	1,600	D
K	25,0	Gipsplatte Typ DF (GKF) (2x12,5 mm) oder	0,250	10	800	1,050	A2
K	25,0	Gipsfaserplatte (2x12,5 mm)	0,320	21	1000	1,100	A2

Ökologische Bewertung (pro m² Konstruktionsfläche)

Datenbasis ecoinvent

OI3_{Kon} -0,2

Berechnung durch IBO

Ökologische Bewertung im Detail

Datenbasis Datenbank ecoinvent

GWP [kg CO ₂ Äqv.]	AP [kg SO ₂ Äqv.]	PEI ne [MJ]	PEI e [MJ]	EP [kg PO ₄ Äqv.]	POCP [kg C ₂ H ₄ Äqv.]
-33,3	0,192	482,0	866,0	0,036	0,008