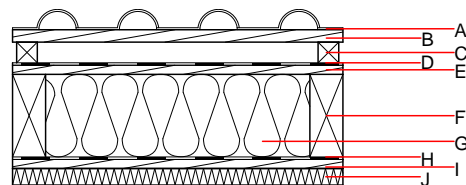
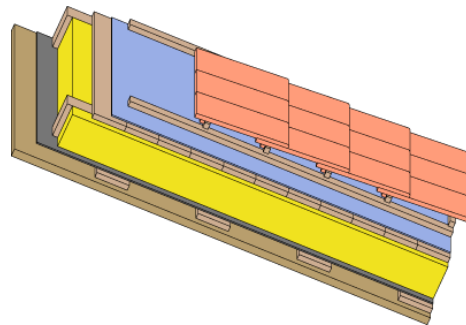


Geneigtes Dach - sdrhzi11a-00

geneigtes Dach, Holzrahmen/Holztafel, hinterlüftet/belüftet, mit Installationsebene, direkt, andere Oberfläche

Bauphysikalische Bewertung

| | | |
|---|---|---------------------------------------|
| Brandschutz | REI | 45 |
| max. Spannweite = 5 m; max. Last $E_{d,fi}$ = 3,71 kN/m ² Klassifizierung durch HFA | | |
| Wärmeschutz | U Diffusionsverhalten | 0,22 W/(m ² K) geeignet |
| Berechnung durch HFA | | |
| Schallschutz | R_w (C;C_{tr}) L_{n,w} (C_i) | 53(-3;-9) dB |
| Beurteilung durch TGM | | |
| Flächenbezogene Masse | m | 89,00 kg/m ² |



Baustoffangaben zur Konstruktion, Schichtaufbau (von außen nach innen, Maße in mm)

| | Dicke | Baustoff | Wärmeschutz | | | | Brandverhaltensklasse EN |
|---|-------|--|-------------|-----------------|--------|-------|--------------------------|
| | | | λ | μ min - max | ρ | c | |
| A | | Betondachstein od. Ziegeldachstein | | | | 2100 | A1 |
| B | 30,0 | Holz Fichte Lattung (30/50) | 0,120 | 50 | 450 | 1,600 | D |
| C | 50,0 | Holz Fichte Konterlattung (Mindesthöhe 50mm) | 0,120 | 50 | 450 | 1,600 | D |
| D | | Unterdeckbahn $sd \leq 0,3m$ | | | | 1000 | E |
| E | 24,0 | Holzschalung Fichte Vollschalung | 0,120 | 50 | 450 | 1,600 | D |
| F | 160,0 | Konstruktionsholz (80/..; e=800) | 0,120 | 50 | 450 | 1,600 | D |
| G | 160,0 | Glaswolle UNIFIT [037; R=14] | 0,037 | 1 | 14 | 1,030 | A1 |
| H | | Dampfbremse $sd \geq 6m$ | | | | 1000 | |
| I | 24,0 | Holz Fichte Sparschalung | 0,120 | 50 | 450 | 1,600 | D |
| J | 35,0 | Heraklith BM-W mit 5 mm EPV-Beschichtung | 0,100 | 15 | 480 | 1,470 | B |

Ökologische Bewertung (pro m² Konstruktionsfläche)

Datenbasis ecoinvent

$\Delta OI3$ 25,7

Berechnung durch HFA

Ökologische Bewertung im Detail

Datenbasis Datenbank ecoinvent

| Lebenszyklus (Phasen) | GWP [kg CO ₂ Äqv.] | AP [kg SO ₂ Äqv.] | EP [kg PO ₄ Äqv.] | ODP [kg R11 Äqv.] | POCP [kg Ethen Äqv.] | |
|--------------------------|----------------------------------|---------------------------------|---------------------------------|----------------------|-------------------------|--|
| A1 - A3 | -23,028 | 0,119 | 0,052 | 2,62E-6 | 0,008 | |

| Lebenszyklus (Phasen) | PERE [MJ] | PERM [MJ] | PERT [MJ] | PENRE [MJ] | PENRM [MJ] | PENRT [MJ] |
|--------------------------|--------------|--------------|--------------|---------------|---------------|---------------|
| A1 - A3 | 33,781 | 552,048 | 585,828 | 389,595 | 20,662 | 410,257 |