

Geneigtes Dach - sdrhzo02a-04

geneigtes Dach, Holzrahmen/Holztafel, hinterlüftet/belüftet, ohne Installationsebene, direkt, andere Oberfläche

Bauphysikalische Bewertung

Brandschutz	REI	30
max. Spannweite = 5 m; max. Last $E_{d,fi} = 3,0 \text{ kN/m}^2$ (geprüft ohne Dacheindeckung, Lattung, Konterlattung) REI 60 bei $\geq 200 \text{ mm MW} \geq 1000^\circ\text{C}$ und Dämmungssicherung (Blechstreifen: $b = 100 \text{ mm}$, $e \leq 300 \text{ mm}$; $d = \geq 0,5 \text{ mm}$); Klassifizierung durch HFA		

Wärmeschutz	U	0,22 $\text{W}/(\text{m}^2\text{K})$
	Diffusionsverhalten	geeignet

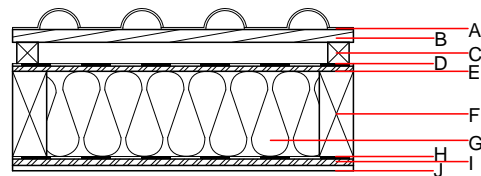
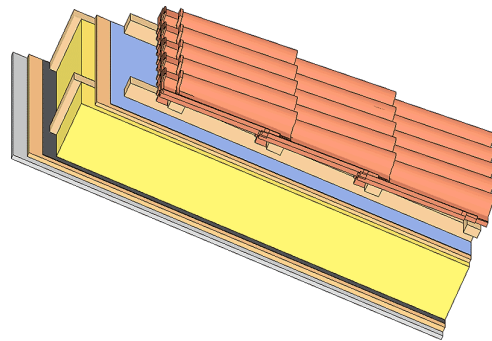
Berechnung durch HFA

Schallschutz	R_w ($C; C_{tr}$)	50(-1;-7) dB
	$L_{n,w}$ (C_i)	

mit Dachziegeleindeckung $R_w = 49 \text{ dB}$
 Beurteilung durch TGM

Flächenbezogene Masse	m	44,00 kg/m^2
------------------------------	----------	--

Berechnet mit GKF



Bemerkung: Die Ausführung des Unterdachs und der Konterlattenhöhe sind je nach Dachneigung bzw. nationalen Anforderungen festzulegen.

Baustoffangaben zur Konstruktion, Schichtaufbau (von außen nach innen, Maße in mm)

	Dicke	Baustoff	Wärmeschutz				Brandverhaltensklasse EN
			λ	μ min - max	ρ	c	
A		Betondachstein od. Ziegeldachstein			2100		A1
B	30,0	Holz Fichte Lattung (30/50)	0,120	50	450	1,600	D
C	50,0	Holz Fichte Konterlattung (Mindesthöhe 50 mm)	0,120	50	450	1,600	D
D		Unterdeckbahn $sd \leq 0,3\text{m}$			1000		E
E	12,0	OSB	0,130	200	600	1,700	D
F	200,0	Konstruktionsholz (80/..; $e=800$)	0,120	50	450	1,600	D
G	200,0	Mineralwolle [038; ≥ 33 ; $\geq 1000^\circ\text{C}$]	0,038	1	33	1,030	A1
H		Dampfbremse $sd \geq 11 \text{ m}$			1000		
I	15,0	OSB	0,130	200	600	1,700	D
J	12,5	Gipsplatte Typ DF (GKF) oder	0,250	10	800	1,050	A2
J	12,5	Gipsfaserplatte	0,320	21	1000	1,100	A2

Ökologische Bewertung (pro m^2 Konstruktionsfläche)

Datenbasis ecoinvent

ΔOI3 37,6

Berechnung durch HFA

Ökologische Bewertung im Detail

Datenbasis Datenbankecoinvent

Lebenszyklus (Phasen)	GWP [kg CO ₂ Äqv.]	AP [kg SO ₂ Äqv.]	EP [kg PO ₄ Äqv.]	ODP [kg R11 Äqv.]	POCP [kg Ethen Äqv.]	
A1 - A3	-13,421	0,180	0,057	2,54E-6	0,036	

Lebenszyklus (Phasen)	PERE [MJ]	PERM [MJ]	PERT [MJ]	PENRE [MJ]	PENRM [MJ]	PENRT [MJ]
A1 - A3	72,083	518,295	590,378	449,202	27,659	476,861