

Decke gegen unbeheizt - ddrtn03a-02

Decke gegen unbeheizt, Holzrahmen/Holztafel, auf Lattung, trocken, andere Oberfläche

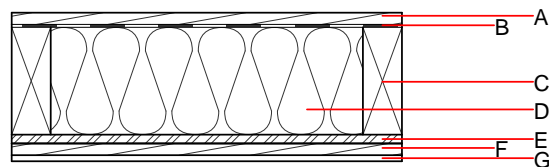
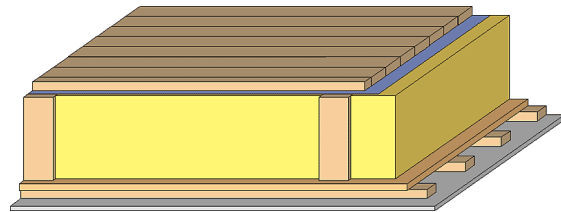
Bauphysikalische Bewertung

Brandschutz REI 30
 max. Spannweite = 5 m, max. Last $E_{d,fr} = 3,66 \text{ kN/m}^2$ (ohne Fußbodenaufbau)
 Klassifizierung durch HFA

Wärmeschutz U 0,18 $\text{W}/(\text{m}^2\text{K})$
 Diffusionsverhalten geeignet
 Berechnung durch HFA

Schallschutz $R_w (C;C_{tr})$ 42(-2;-6) dB
 $L_{n,w} (C_i)$

Flächenbezogene Masse m 55,60 kg/m^2
 Berechnet mit GKF



Bemerkung: e=625

Baustoffangaben zur Konstruktion, Schichtaufbau (von außen nach innen, Maße in mm)

	Dicke	Baustoff	Wärmeschutz				Brandverhaltensklasse EN
			λ	μ min – max	ρ	c	
A	24,0	Holzschalung Fichte	0,120	50	450	1,600	D
B		Windbremse $sd \leq 0,3\text{m}$			1000		
C	240,0	Konstruktionsholz (80/..; e=*)	0,120	50	450	1,600	D
D	240,0	Mineralwolle [040; ≥ 16 ; $< 1000^\circ\text{C}$]	0,040	1	16	1,030	A1
E	18,0	OSB (luftdicht verklebt)	0,130	200	600	1,700	D
F	24,0	Holz Fichte Sparschalung (24/100; a=400)	0,120	50	450	1,600	D
G	12,5	Gipsplatte Typ DF (GKF) oder	0,250	10	800	1,050	A2
G	12,5	Gipsfaserplatte	0,320	21	1000	1,100	A2

Ökologische Bewertung (pro m^2 Konstruktionsfläche)

Datenbasis ecoinvent

$\Delta OI3$ 23,0

Berechnung durch HFA

Ökologische Bewertung im Detail

Datenbasis Datenbankecoinvent

Lebenszyklus (Phasen)	GWP [kg CO ₂ Äqv.]	AP [kg SO ₂ Äqv.]	EP [kg PO ₄ Äqv.]	ODP [kg R11 Äqv.]	POCP [kg Ethen Äqv.]	
A1 - A3	-41,092	0,121	0,054	2,21E-6	0,007	

Lebenszyklus (Phasen)	PERE [MJ]	PERM [MJ]	PERT [MJ]	PENRE [MJ]	PENRM [MJ]	PENRT [MJ]
A1 - A3	58,876	648,536	707,412	391,557	21,154	412,711