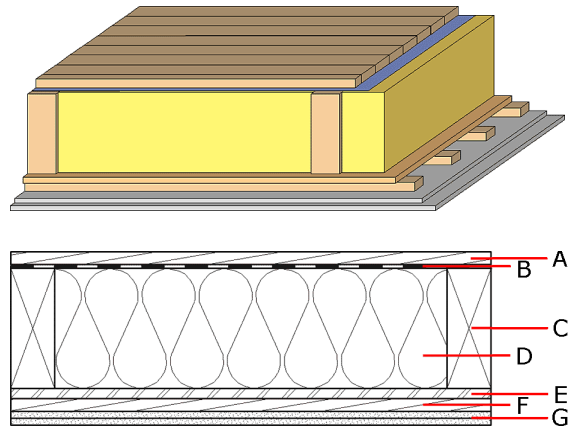


Decke gegen unbeheizt - ddrtn03b-00

Decke gegen unbeheizt, Holzrahmen/Holztafel, auf Lattung, trocken, andere Oberfläche

Bauphysikalische Bewertung

Brandschutz	REI	60
max. Spannweite = 5 m; max. Last $E_{d,fi}$ = 3,66 kN/m ² Klassifizierung durch IBS		
Wärmeschutz	U Diffusionsverhalten	0,19 W/(m ² K) geeignet
Berechnung durch HFA		
Schallschutz	R_w (C;C _{tr}) $L_{n,w}$ (C _i)	43(-3;-7) dB
Beurteilung durch TGM		
Flächenbezogene Masse	m	64,00 kg/m ²
Berechnet mit GKF		



Bemerkung: e=625

Baustoffangaben zur Konstruktion, Schichtaufbau (von außen nach innen, Maße in mm)

	Dicke	Baustoff	Wärmeschutz				Brandverhaltensklasse EN
			λ	μ min – max	ρ	c	
A	24,0	Holzschalung Fichte	0,120	50	450	1,600	D
B		Windbremse $sd \leq 0,3m$			1000		
C	220,0	Konstruktionsholz (80/..; e=*)	0,120	50	450	1,600	D
D	220,0	Mineralwolle [040; ≥ 16 ; $< 1000^\circ C$]	0,040	1	16	1,030	A1
E	18,0	OSB (luftdicht verklebt)	0,130	200	600	1,700	D
F	24,0	Holz Fichte Sparschalung (24/100; a=400)	0,120	50	450	1,600	D
G	25,0	Gipsplatte Typ DF (GKF) (2x12,5 mm) oder	0,250	10	800	1,050	A2
G	25,0	Gipsfaserplatte (2x12,5 mm)	0,320	21	1000	1,100	A2

Ökologische Bewertung (pro m² Konstruktionsfläche)

Datenbasis ecoinvent

$\Delta OI3$	24,0
Berechnung durch HFA	

Ökologische Bewertung im Detail

Datenbasis Datenbankecoinvent

Lebenszyklus (Phasen)	GWP [kg CO ₂ Äqv.]	AP [kg SO ₂ Äqv.]	EP [kg PO ₄ Äqv.]	ODP [kg R11 Äqv.]	POCP [kg Ethen Äqv.]	
A1 - A3	-38,286	0,120	0,053	2,41E-6	0,008	

Lebenszyklus (Phasen)	PERE [MJ]	PERM [MJ]	PERT [MJ]	PENRE [MJ]	PENRM [MJ]	PENRT [MJ]
A1 - A3	60,052	634,312	694,365	410,285	22,896	433,181