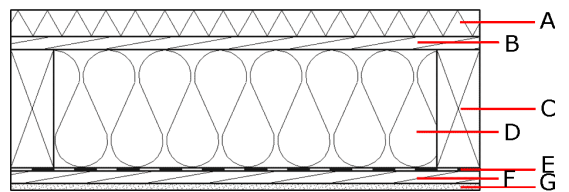
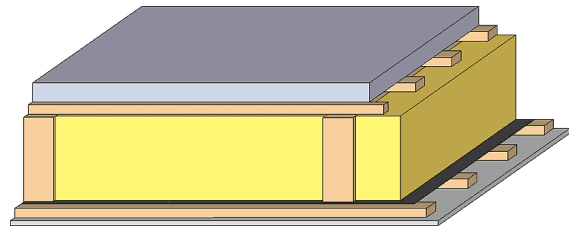


Decke gegen unbeheizt - ddrtn04a-05

Decke gegen unbeheizt, Holzrahmen/Holztafel, auf Lattung, trocken, andere Oberfläche

Bauphysikalische Bewertung

Brandschutz	REI	30
max. Spannweite = 5 m; max. Last $E_{d,fi}$ = 3,66 kN/m ² Klassifizierung durch IBS		
Wärmeschutz	U Diffusionsverhalten	0,18 W/(m ² K) geeignet
Berechnung durch HFA		
Schallschutz	R_w (C;C _{tr}) $L_{n,w}$ (C _i)	43(-2;-6) dB
Flächenbezogene Masse	m	73,90 kg/m ²
Berechnet mit GKF		



Bemerkung: e=625

Baustoffangaben zur Konstruktion, Schichtaufbau (von außen nach innen, Maße in mm)

	Dicke	Baustoff	Wärmeschutz				Brandverhaltensklasse EN
			λ	μ min - max	ρ	c	
A	50,0	EPV Platte	0,120	2 - 5	700	1,400	
B	24,0	Holz Fichte Sparschalung (24/100; a=400)	0,120	50	450	1,600	D
C	220,0	Konstruktionsholz (80/..; e=*)	0,120	50	450	1,600	D
D	220,0	Zellulosefaser [040; E]	0,040	1 - 2	55	2,000	E
E		Dampfbremse sd \geq 2m			1000		
F	24,0	Holz Fichte Sparschalung (24/100; a=400)	0,120	50	450	1,600	D
G	12,5	Gipsplatte Typ DF (GKF) oder	0,250	10	800	1,050	A2
G	12,5	Gipsfaserplatte	0,320	21	1000	1,100	A2

Ökologische Bewertung (pro m² Konstruktionsfläche)

Datenbasis ecoinvent

$\Delta OI3$ 13,6

Berechnung durch HFA

Ökologische Bewertung im Detail

Datenbasis Datenbank ecoinvent

Lebenszyklus (Phasen)	GWP [kg CO ₂ Äqv.]	AP [kg SO ₂ Äqv.]	EP [kg PO ₄ Äqv.]	ODP [kg R11 Äqv.]	POCP [kg Ethen Äqv.]	
A1 - A3	-36,801	0,081	0,032	1,58E-6	0,006	

Lebenszyklus (Phasen)	PERE [MJ]	PERM [MJ]	PERT [MJ]	PENRE [MJ]	PENRM [MJ]	PENRT [MJ]
A1 - A3	36,910	550,911	587,821	248,255	20,201	268,456