

**Decke gegen unbeheizt - ddrtn05a-06**

Decke gegen unbeheizt, Holzrahmen/Holztafel, auf Lattung, trocken, andere Oberfläche

**Bauphysikalische Bewertung**

**Brandschutz** REI 30  
 max. Spannweite = 5 m, max. Last  $E_{d,fi}$  = 3,66 kN/m<sup>2</sup> (ohne Fußbodenaufbau)  
 Klassifizierung durch HFA

**Wärmeschutz** U 0,22 W/(m<sup>2</sup>K)  
**Diffusionsverhalten** geeignet

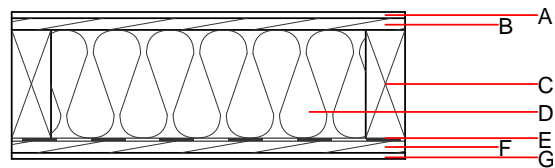
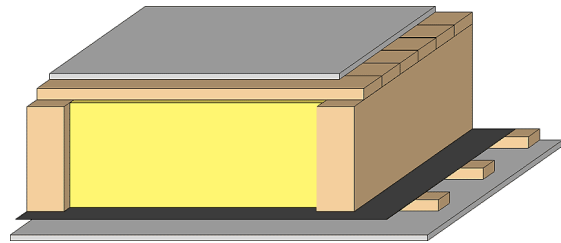
Berechnung durch HFA

**Schallschutz**  $R_w$  (C;C<sub>tr</sub>) 46(-4;-9) dB  
 $L_{n,w}$  (C<sub>i</sub>)

Beurteilung durch TGM

**Flächenbezogene Masse** m 52,30 kg/m<sup>2</sup>

Berechnet mit GF



Bemerkung: e=625

**Baustoffangaben zur Konstruktion, Schichtaufbau** (von außen nach innen, Maße in mm)

	Dicke	Baustoff	Wärmeschutz				Brandverhaltensklasse EN
			$\lambda$	$\mu$ min – max	$\rho$	c	
A	12,5	Gipsplatte Typ DF (GKF) oder	0,250	10	800	1,050	A2
A	12,5	Gipsfaserplatte	0,320	21	1000	1,100	A2
B	24,0	Holzschalung Fichte	0,120	50	450	1,600	D
C	220,0	Holz Fichte Deckenbalken (80/*); e=*	0,120	50	450	1,600	D
D	220,0	Schafwolle [0,041; R=16]	0,041	1	16	1,720	E
E		Dampfbremse $s_d \geq 6m$			1000		
F	24,0	Holz Fichte Sparschalung (24/100; a=400)	0,120	50	450	1,600	D
G	12,5	Gipsplatte Typ DF (GKF) oder	0,250	10	800	1,050	A2
G	12,5	Gipsfaserplatte	0,320	21	1000	1,100	A2

**Ökologische Bewertung** (pro m<sup>2</sup> Konstruktionsfläche)

Datenbasis ecoinvent

$\Delta OI3$  9,7

Berechnung durch HFA

**Ökologische Bewertung im Detail**

Datenbasis Datenbankecoinvent

Lebenszyklus (Phasen)	GWP [kg CO <sub>2</sub> Äqv.]	AP [kg SO <sub>2</sub> Äqv.]	EP [kg PO <sub>4</sub> Äqv.]	ODP [kg R11 Äqv.]	POCP [kg Ethen Äqv.]	
A1 - A3	-34,808	0,056	0,024	1,52E-6	0,005	

Lebenszyklus (Phasen)	PERE [MJ]	PERM [MJ]	PERT [MJ]	PENRE [MJ]	PENRM [MJ]	PENRT [MJ]
A1 - A3	20,351	562,215	582,566	230,424	9,325	239,748