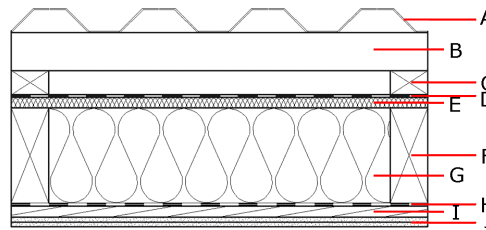
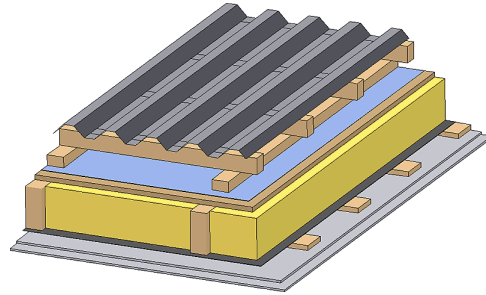


Flachdach/flachgeneigtes Dach - fdrhbi05b-03

Flachdach/flachgeneigtes Dach, Holzrahmen/Holztafel, hinterlüftet/belüftet, mit Installationsebene, auf Lattung, andere Oberfläche

Bauphysikalische Bewertung

Brandschutz	REI	60
max. Spannweite = 5 m; max. Last $E_{d,fi}$ = 3,66 kN/m ² Klassifizierung durch IBS		
Wärmeschutz	U Diffusionsverhalten	0,18 W/(m ² K) geeignet
Berechnung durch HFA		
Schallschutz	R_w (C;C_{tr}) L_{n,w} (C_i)	50(-2;-7) dB
Beurteilung durch TGM		
Flächenbezogene Masse	m	48,00 kg/m ²
Berechnet mit GKF		



Bemerkung: Die Ausführung des Unterdachs und der Konterlattenhöhe sind je nach Dachneigung bzw. nationalen Anforderungen festzulegen.

Baustoffangaben zur Konstruktion, Schichtaufbau (von außen nach innen, Maße in mm)

	Dicke	Baustoff	Wärmeschutz				Brandverhaltensklasse EN
			λ	μ min - max	ρ	c	
A		Trapezblecheindeckung $d \geq 0,4$					A1
B	80,0	Holz Fichte Lattung (80/50)	0,120	50	450	1,600	D
C	50,0	Holz Fichte Konterlattung (Hinterlüftung)	0,120	50	450	1,600	D
D		Unterdeckbahn $sd \leq 0,3m$			1000		E
E	22,0	Holzfaserdämmplatte [045; 250] - Unterdeckplatte	0,045	5	250	2,100	E
F	200,0	Konstruktionsholz (80/..; e=800)	0,120	50	450	1,600	D
G	200,0	Mineralwolle [035; 50; <1000°C]	0,035	1	50	1,030	A1
I	24,0	Holz Fichte Sparschalung (24/100; a=400)	0,120	50	450	1,600	D
I		Dampfbremse $sd \geq 2m$			1000		
J	25,0	Gipsplatte Typ DF (GKF) (2x12,5 mm) oder	0,250	10	800	1,050	A2
J	25,0	Gipsfaserplatte (2x12,5 mm)	0,320	21	1000	1,100	A2

Ökologische Bewertung (pro m² Konstruktionsfläche)

Datenbasis ecoinvent

$\Delta OI3$ 91,1

Berechnung durch HFA

Ökologische Bewertung im Detail

Datenbasis Datenbankecoinvent

Lebenszyklus (Phasen)	GWP [kg CO ₂ Äqv.]	AP [kg SO ₂ Äqv.]	EP [kg PO ₄ Äqv.]	ODP [kg R11 Äqv.]	POCP [kg Ethen Äqv.]	
A1 - A3	30,826	0,360	0,167	5,66E-6	0,024	

Lebenszyklus (Phasen)	PERE [MJ]	PERM [MJ]	PERT [MJ]	PENRE [MJ]	PENRM [MJ]	PENRT [MJ]
A1 - A3	70,955	399,658	470,613	1118,090	22,867	1140,957