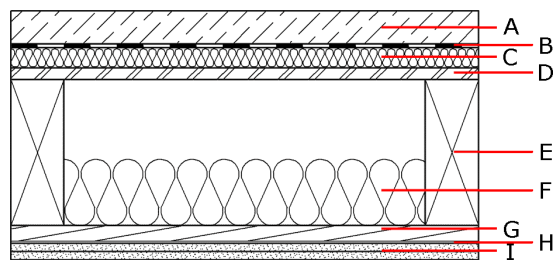
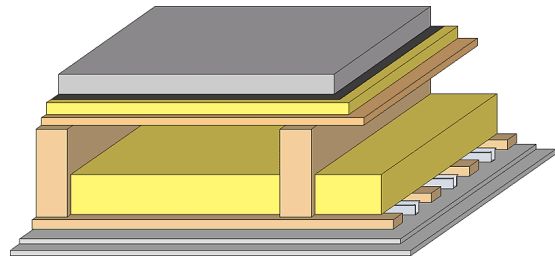


## Geschossdecke - gdrnxa01b-06

Geschossdecke, Holzrahmen/Holztafel, mit Abhängung, nass, ohne Schüttung, andere Oberfläche

### Bauphysikalische Bewertung

<b>Brandschutz</b>	REI	60
max. Spannweite = 5 m; max. Last $E_{d,fi}$ = 3,66 kN/m <sup>2</sup> Klassifizierung durch IBS		
<b>Wärmeschutz</b>	U Diffusionsverhalten	0,28 W/(m <sup>2</sup> K) geeignet
Berechnung durch HFA		
<b>Schallschutz</b>	$R_w$ (C;C <sub>tr</sub> ) $L_{n,w}$ (C <sub>i</sub> )	66(-1;-6) dB 51(0)
Beurteilung durch TGM		
<b>Flächenbezogene Masse</b>	m	152,40 kg/m <sup>2</sup>
Berechnet mit GF		



Bemerkung: e=625

### Baustoffangaben zur Konstruktion, Schichtaufbau (von außen nach innen, Maße in mm)

	Dicke	Baustoff	Wärmeschutz				Brandverhaltensklasse EN
			$\lambda$	$\mu$ min - max	$\rho$	c	
A	50,0	Anhydritestrich od. Zementestrich	0,700	10	2200	1,300	A1
B		Trennschicht Kunststoff	0,200	100000	1400	1,400	E
C	30,0	Trittschalldämmung MW-T	0,035	1	68	1,030	A1
D	18,0	OSB	0,130	200	600	1,700	D
E	220,0	Konstruktionsholz (80/..; e=*)	0,120	50	450	1,600	D
F	100,0	Schafwolle [0,041; R=16]	0,041	1	16	1,720	E
G	24,0	Holz Fichte Sparschalung (24/100; a=400)	0,120	50	450	1,600	D
H	27,0	Federschiene (zw. Sparschalung angeordnet)	0,156				
I	25,0	Gipsplatte Typ DF (GKF) (2x12,5 mm) oder	0,250	10	800	1,050	A2
I	25,0	Gipsfaserplatte (2x12,5 mm)	0,320	21	1000	1,100	A2

### Ökologische Bewertung (pro m<sup>2</sup> Konstruktionsfläche)

#### Datenbasis ecoinvent

$OI3_{Kon}$  6,8

Berechnung durch IBO

**Ökologische Bewertung im Detail**

Datenbasis Datenbank ecoinvent

GWP [kg CO <sub>2</sub> Äqv.]	AP [kg SO <sub>2</sub> Äqv.]	PEI ne [MJ]	PEI e [MJ]	EP [kg PO <sub>4</sub> Äqv.]	POCP [kg C <sub>2</sub> H <sub>4</sub> Äqv.]
-20,0	0,206	569,7	679,8	0,036	0,009