

Geschossdecke - gdrnxa07b-04

Geschossdecke, Holzrahmen/Holztafel, mit Abhängung, nass, mit Schüttung, andere Oberfläche

Bauphysikalische Bewertung

Brandschutz REI 60
 max. Spannweite = 5 m; max. Last $E_{d,fi}$ = 3,66 kN/m² (ohne Fußbodenaufbau mit Deckenbalken 80/200)
 Klassifizierung durch IBS

Deutschland

F60
 Last $E_{d,fi}$ gemäß des deutschen Verwendbarkeitsnachweises
 Nachweis: DIN 4102-4:2016-05, Tabelle 10.11, Zeile 4

Wärmeschutz U 0,26 W/(m²K)
Diffusionsverhalten geeignet

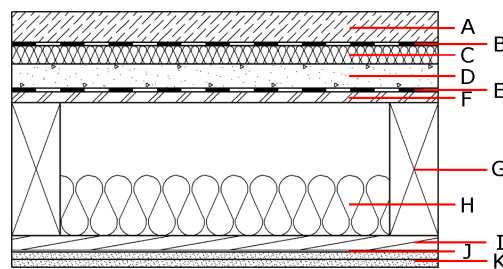
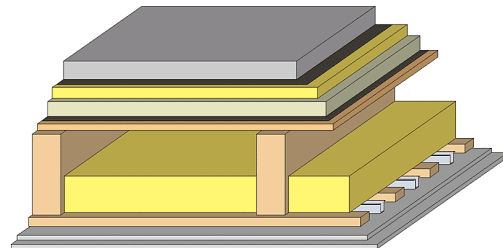
Berechnung durch HFA

Schallschutz R_w (C;C_{tr}) 70(-1;-6) dB
 $L_{n,w}$ (C_i) 41(1)

Beurteilung durch TGM
 Beurteilung durch Müller-BBM

Flächenbezogene Masse m 223,70 kg/m²

Berechnet mit GKF



Baustoffangaben zur Konstruktion, Schichtaufbau (von außen nach innen, Maße in mm)

	Dicke	Baustoff	Wärmeschutz				Brandverhaltensklasse EN
			λ	μ min - max	ρ	c	
A	50,0	Zementestrich od. Anhydritestrich	1,330	50 - 100	2000	1,080	A1
B		Trennschicht Kunststoff	0,200	100000	1400	1,400	E
C	30,0	Trittschalldämmung MW-T [s' = 10 MN/m ³]	0,035	1	68	1,030	A1
D	40,0	Schüttung lose	0,700	1	1800	1,000	A1
E		Rieselschutz					E
F	18,0	OSB	0,130	200	600	1,700	D
G	220,0	Konstruktionsholz (80/...; e=625)	0,120	50	450	1,600	D
H	100,0	Mineralwolle [040; 30; $\geq 1000^\circ\text{C}$]	0,040	1	30	1,030	A1
I		Holz Fichte Sparschalung (24/100; a=400)	0,120	50	450	1,600	D
J	27,0	Federschiene zwischen Sparschalung angeordnet	0,156				
K	25,0	Gipsplatte Typ DF (GKF) (2x...) oder	0,250	10	800	1,050	A2
K	25,0	Gipsfaserplatte (2x...)	0,320	21	1000	1,100	A2

Ökologische Bewertung (pro m² Konstruktionsfläche)

Datenbasis ecoinvent

$\Delta OI3$ 42,7

Berechnung durch HFA

Ökologische Bewertung im Detail

Datenbasis Datenbank ecoinvent

Lebenszyklus (Phasen)	GWP [kg CO ₂ Äqv.]	AP [kg SO ₂ Äqv.]	EP [kg PO ₄ Äqv.]	ODP [kg R11 Äqv.]	POCP [kg Ethen Äqv.]	
A1 - A3	-4,240	0,179	0,078	2,89E-6	0,021	
Lebenszyklus (Phasen)	PERE [MJ]	PERM [MJ]	PERT [MJ]	PENRE [MJ]	PENRM [MJ]	PENRT [MJ]
A1 - A3	103,794	456,526	560,321	566,621	20,654	587,275

Datenbasis Datenbank GaBi (ÖKOBAUDAT)

Lebenszyklus (Phasen)	GWP [kg CO ₂ Äqv.]	AP [kg SO ₂ Äqv.]	EP [kg PO ₄ Äqv.]	ODP [kg R11 Äqv.]	POCP [kg Ethen Äqv.]	
A1 - A3	-4,988	0,140	0,021	8,45E-7	0,023	
C1 - C4	49,554	0,017	0,005	8,47E-8	0,002	
A1 - C4	47,197	0,163	0,027	9,45E-7	0,024	
Lebenszyklus (Phasen)	PERE [MJ]	PERM [MJ]	PERT [MJ]	PENRE [MJ]	PENRM [MJ]	PENRT [MJ]
A1 - A3	145,971	488,396	635,794	526,329	53,782	580,247
C1 - C4	2,692	-476,813	-472,983	28,841	-7,731	36,710
A1 - C4	149,427	12,101	164,577	566,305	46,156	636,336