

Geschossdecke - gdrtn01a-02

Geschossdecke, Holzrahmen/Holztafel, auf Lattung, trocken, mit Schüttung, andere Oberfläche

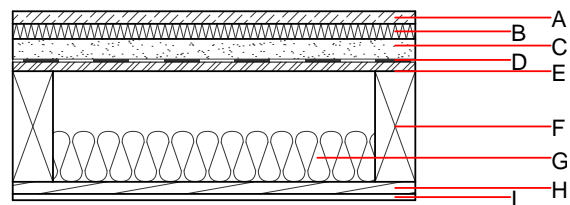
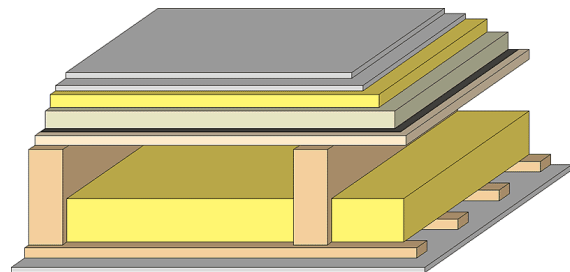
Bauphysikalische Bewertung

Brandschutz	REI	30
max. Spannweite = 5 m, max. Last $E_{d,fl}$ = 3,66 kN/m ² (ohne Fußbodenaufbau) Klassifizierung durch HFA		

Wärmeschutz	U	0,26 W/(m ² K)
	Diffusionsverhalten	geeignet
Berechnung durch HFA		

Schallschutz	R_w (C;C_{tr})	65(-5;-12) dB
	L_{n,w} (C_i)	57(3)
Beurteilung durch TGM		

Flächenbezogene Masse	m	135,60 kg/m ²
Berechnet mit GF		



Bemerkung: e=625;

Baustoffangaben zur Konstruktion, Schichtaufbau (von außen nach innen, Maße in mm)

	Dicke	Baustoff	Wärmeschutz				Brandverhaltensklasse EN
			λ	μ min - max	ρ	c	
A	25,0	Trockenestrich	0,210	8	900	1,050	A1
B	30,0	Trittschalldämmung MW-T	0,035	1	68	1,030	A1
C	40,0	Schüttung	0,700	1	1800	1,000	A1
D		Rieselschutz					E
E	18,0	OSB	0,130	200	600	1,700	D
F	240,0	Konstruktionsholz (80/..; e=*)	0,120	50	450	1,600	D
G	100,0	Mineralwolle [040; ≥ 16 ; <1000°C]	0,040	1	16	1,030	A1
H	24,0	Holz Fichte Sparschalung (24/100; a=400)	0,120	50	450	1,600	D
I	12,5	Gipsplatte Typ DF (GKF) oder	0,250	10	800	1,050	A2
I	12,5	Gipsfaserplatte	0,320	21	1000	1,100	A2

Ökologische Bewertung (pro m² Konstruktionsfläche)

Datenbasis ecoinvent

$\Delta OI3$ 31,0

Berechnung durch HFA

Ökologische Bewertung im Detail

Datenbasis Datenbank ecoinvent

Lebenszyklus (Phasen)	GWP [kg CO ₂ Äqv.]	AP [kg SO ₂ Äqv.]	EP [kg PO ₄ Äqv.]	ODP [kg R11 Äqv.]	POCP [kg Ethen Äqv.]	
A1 - A3	-20,122	0,132	0,057	2,77E-6	0,007	

Lebenszyklus (Phasen)	PERE [MJ]	PERM [MJ]	PERT [MJ]	PENRE [MJ]	PENRM [MJ]	PENRT [MJ]
A1 - A3	94,885	477,563	572,448	484,695	16,832	501,527