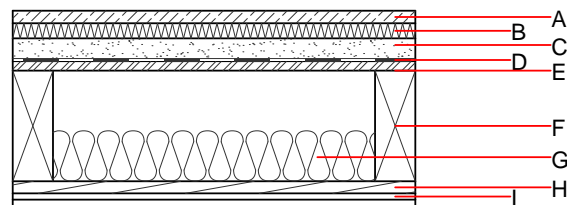
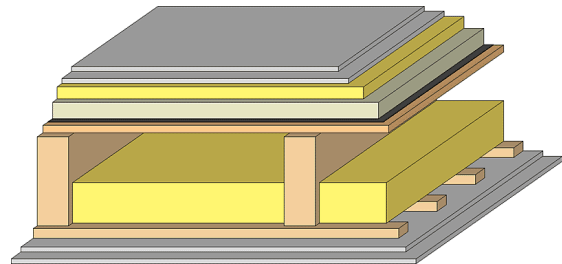


## Geschossdecke - gdrtn01b-09

Geschossdecke, Holzrahmen/Holztafel, auf Lattung, trocken, mit Schüttung, andere Oberfläche

### Bauphysikalische Bewertung

<b>Brandschutz</b>	<b>REI</b>	60
max. Spannweite = 5 m; max. Last $E_{d,fi}$ = 3,66 kN/m <sup>2</sup> (ohne Fußbodenaufbau) REI 90 bei ≥ 80/220 mm Deckenbalken sowie 3x15 mm GKF- od. GF-Beplankung Klassifizierung durch HFA		
<b>Wärmeschutz</b>	<b>U</b> <b>Diffusionsverhalten</b>	0,27 W/(m <sup>2</sup> K) geeignet
Berechnung durch HFA		
<b>Schallschutz</b>	<b>R<sub>w</sub> (C;C<sub>tr</sub>)</b> <b>L<sub>n,w</sub> (C)</b>	59(-5;-12) dB 65(2)
EPS-W mit einer dynamischen Steifigkeit $s' \leq 40\text{MN/m}^3$ . Beurteilung durch TGM		
<b>Flächenbezogene Masse</b>	<b>m</b>	142,70 kg/m <sup>2</sup>
Berechnet mit GF		



Bemerkung: e=625;

### Baustoffangaben zur Konstruktion, Schichtaufbau (von außen nach innen, Maße in mm)

	Dicke	Baustoff	Wärmeschutz				Brandverhaltensklasse EN
			$\lambda$	$\mu$ min - max	$\rho$	c	
A	25,0	Trockenestrich	0,210	8	900	1,050	A1
B	30,0	Polystyrol EPS-W [0,041]	0,041	20 - 50	15	1,450	E
C	40,0	Schüttung	0,700	1	1800	1,000	A1
D		Rieselschutz					E
E	18,0	OSB	0,130	200	600	1,700	D
F	220,0	Konstruktionsholz (80/..; e=*)	0,120	50	450	1,600	D
G	100,0	Mineralwolle [040; ≥16; <1000°C]	0,040	1	16	1,030	A1
H	24,0	Holz Fichte Sparschalung (24/100; a=400)	0,120	50	450	1,600	D
I	25,0	Gipsplatte Typ DF (GKF) (2x12,5 mm) oder	0,250	10	800	1,050	A2
I	25,0	Gipsfaserplatte (2x12,5 mm)	0,320	21	1000	1,100	A2

### Ökologische Bewertung (pro m<sup>2</sup> Konstruktionsfläche)

Datenbasis ecoinvent

$\Delta OI3$  27,1

Berechnung durch HFA

**Ökologische Bewertung im Detail**

Datenbasis Datenbank ecoinvent

Lebenszyklus (Phasen)	GWP [kg CO <sub>2</sub> Äqv.]	AP [kg SO <sub>2</sub> Äqv.]	EP [kg PO <sub>4</sub> Äqv.]	ODP [kg R11 Äqv.]	POCP [kg Ethen Äqv.]	
A1 - A3	-20,026	0,108	0,045	2,54E-6	0,009	

Lebenszyklus (Phasen)	PERE [MJ]	PERM [MJ]	PERT [MJ]	PENRE [MJ]	PENRM [MJ]	PENRT [MJ]
A1 - A3	102,830	456,526	559,356	447,471	33,032	480,503