

Innenwand - iwmxix03a-00

Innenwand, Holzmassivbau, mit Installationsebene, andere Oberfläche

Bauphysikalische Bewertung

Brandschutz REI 60
 bzw. REI 30; max. Wandhöhe = 3 m; max. einwirkende Last $E_{d,fi}$ = 32 kN/lfm
 Klassifizierung durch HFA

Deutschland

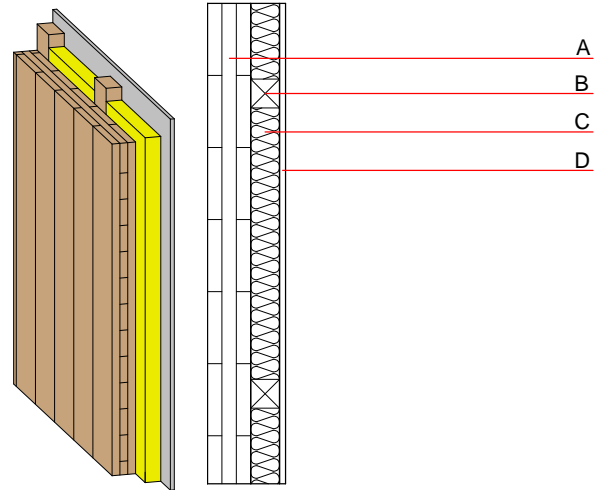
REI 60 bzw. REI 30
 Last $E_{d,fi}$ gemäß des deutschen Verwendbarkeitsnachweises
 Nachweis: herstellerepezifisch

Schallschutz $R_w (C; C_{tr})$ 36(-2;-5) dB
 $L_{n,w} (C_i)$

Beurteilung durch Müller-BBM

Flächenbezogene Masse m 60,20 kg/m²

Berechnet mit GKF



Bemerkung: Der Feuerwiderstand gilt beim Einsatz als Trennwand mit einseitiger Beflammung.

Baustoffangaben zur Konstruktion, Schichtaufbau (von außen nach innen, Maße in mm)

	Dicke	Baustoff	Wärmeschutz				Brandverhaltensklasse EN
			λ	μ min – max	ρ	c	
A	94,0	Brettsper Holz	0,130	50	500	1,600	D
B	60,0	Holz Fichte Lattung (60/60; e=625)	0,120	50	450	1,600	D
C	60,0	Mineralwolle [040; 11; <1000°C]	0,040	1	11	1,030	A1
D	12,5	Gipsplatte Typ DF (GKF) oder	0,250	10	800	1,050	A2
D	12,5	Gipsfaserplatte	0,320	21	1000	1,100	A2

Ökologische Bewertung (pro m² Konstruktionsfläche)

Datenbasis ecoinvent

$\Delta OI3$ 21,8
 Berechnung durch HFA

Datenbasis GaBi (ÖKOBAUDAT)

Verbaute Menge an Nawaros kg 48,910
 Biogener Kohlenstoff in kg CO₂ Äqv. kg CO₂ 70,470
 Einsatz Primärenergie MJ 539,440
 Davon Anteil erneuerbar % 37,550

Berechnung durch TUM

Ökologische Bewertung im Detail

Datenbasis Datenbank ecoinvent

Lebenszyklus (Phasen)	GWP [kg CO ₂ Äqv.]	AP [kg SO ₂ Äqv.]	EP [kg PO ₄ Äqv.]	ODP [kg R11 Äqv.]	POCP [kg Ethen Äqv.]	
A1 - A3	-49,547	0,121	0,049	2,20E-6	0,008	
Lebenszyklus (Phasen)	PERE [MJ]	PERM [MJ]	PERT [MJ]	PENRE [MJ]	PENRM [MJ]	PENRT [MJ]
A1 - A3	29,352	697,106	726,458	399,223	17,892	417,115

Datenbasis Datenbank GaBi (ÖKOBAUDAT)

Lebenszyklus (Phasen)	GWP [kg CO ₂ Äqv.]	AP [kg SO ₂ Äqv.]	EP [kg PO ₄ Äqv.]	ODP [kg R11 Äqv.]	POCP [kg Ethen Äqv.]	
A1 - A3	-60,669	0,076	0,014	2,49E-6	0,013	
C1 - C4	80,208	0,002	0,001	1,40E-7	0,000	
A1 - C4	20,501	0,079	0,015	2,64E-6	0,014	
Lebenszyklus (Phasen)	PERE [MJ]	PERM [MJ]	PERT [MJ]	PENRE [MJ]	PENRM [MJ]	PENRT [MJ]
A1 - A3	201,650	834,970	1034,560	318,900	10,700	329,080
C1 - C4	0,530	-829,500	-828,980	12,440	0,000	12,440
A1 - C4	202,550	5,730	206,220	336,890	10,750	347,110