

Innenwand - iwmxo01 a-00

Innenwand, Holzmassivbau, ohne Installationsebene, Holz sichtbar

Bauphysikalische Bewertung

Brandschutz REI 60
 max. Wandhöhe = 3 m; max. einwirkende Last $E_{d,fi} = 35 \text{ kN/lm}$
 Klassifizierung durch HFA

Deutschland

REI60

Last $E_{d,fi}$ gemäß des deutschen Verwendbarkeitsnachweises

Nachweis: herstellerepezifisch

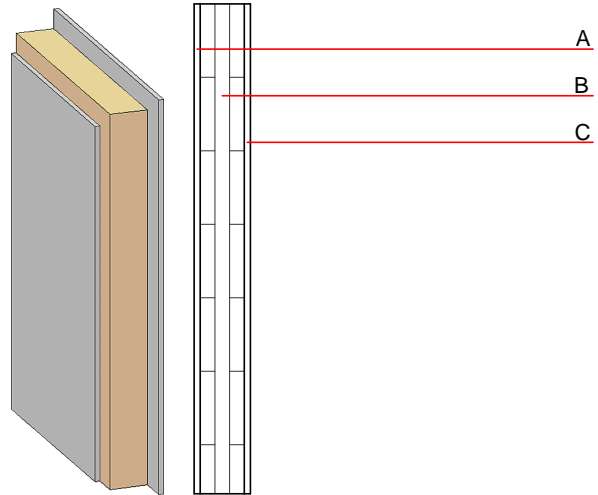
Schallschutz $R_w (C; C_{17})$ 38(-2;-5) dB
 $L_{n,w} (C_1)$

Beurteilung durch TU-GRAZ

Beurteilung durch Müller-BBM

Flächenbezogene Masse m 65,00 kg/m²

Berechnet mit GKF



Bemerkung: Der Feuerwiderstand gilt beim Einsatz als Trennwand mit einseitiger Beflammung.

Bei Verwendung von Brettsper Holz:

Var. 00: $d \geq 78\text{mm}$; mind. 3-lagig, Decklage mind. 25mm

Var. 01: $d \geq 94\text{mm}$; mind. 3-lagig, Decklage mind. 30mm

Baustoffangaben zur Konstruktion, Schichtaufbau (von außen nach innen, Maße in mm)

	Dicke	Baustoff	Wärmeschutz				Brandverhaltensklasse EN
			λ	$\mu \text{ min} - \text{max}$	ρ	c	
A	12,5	GKF/Gipsfaserplatte	0,250	10	800	1,050	A2
B	90,0	Massivholz verleimt (z. B. Brettsper Holz, Brettstapel)	0,130	50	500	1,600	D
C	12,5	GKF/Gipsfaserplatte	0,250	10	800	1,050	A2

Ökologische Bewertung (pro m² Konstruktionsfläche)

Datenbasis ecoinvent

$\Delta OI3$ 20,3

Berechnung durch HFA

Datenbasis GaBi (ÖKOBAUDAT)

Verbaute Menge an Nawaros	kg	44,050
Biogener Kohlenstoff in kg CO ₂ Äqv.	kg CO ₂	63,410
Einsatz Primärenergie	MJ	512,710
Davon Anteil erneuerbar	%	35,910

Berechnung durch TUM

Ökologische Bewertung im Detail

Datenbasis Datenbank ecoinvent

Lebenszyklus (Phasen)	GWP [kg CO ₂ Äqv.]	AP [kg SO ₂ Äqv.]	EP [kg PO ₄ Äqv.]	ODP [kg R11 Äqv.]	POCP [kg Ethen Äqv.]	
A1 - A3	-43,517	0,107	0,043	2,19E-6	0,008	

Lebenszyklus (Phasen)	PERE [MJ]	PERM [MJ]	PERT [MJ]	PENRE [MJ]	PENRM [MJ]	PENRT [MJ]
A1 - A3	28,198	629,226	657,424	378,826	18,947	397,773

Datenbasis Datenbank GaBi (ÖKOBAUDAT)

Lebenszyklus (Phasen)	GWP [kg CO ₂ Äqv.]	AP [kg SO ₂ Äqv.]	EP [kg PO ₄ Äqv.]	ODP [kg R11 Äqv.]	POCP [kg Ethen Äqv.]	
A1 - A3	-54,292	0,060	0,012	2,28E-6	0,012	
C1 - C4	72,724	0,002	0,000	1,48E-7	0,000	
A1 - C4	19,156	0,066	0,013	2,44E-6	0,012	

Lebenszyklus (Phasen)	PERE [MJ]	PERM [MJ]	PERT [MJ]	PENRE [MJ]	PENRM [MJ]	PENRT [MJ]
A1 - A3	182,890	756,450	937,530	304,670	8,690	312,860
C1 - C4	0,480	-746,100	-745,620	13,450	0,000	13,450
A1 - C4	184,130	10,870	193,200	328,580	8,790	336,870