

## Innenwand - iwrxo01b-03

Innenwand, Holzrahmen/Holztafel, ohne Installationsebene, andere Oberfläche

### Bauphysikalische Bewertung

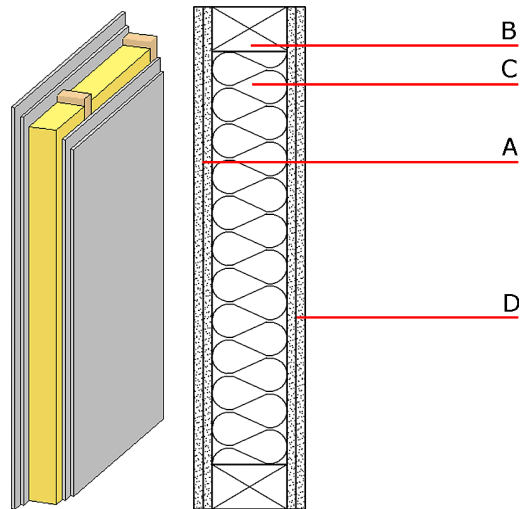
**Brandschutz** REI 60

max. Wandhöhe = 3 m; max. Last  $E_{d,fi}$  = 50,0 kN/m  
 Klassifizierung durch MA39

**Schallschutz**  $R_w$  (C;C<sub>tr</sub>)  
 $L_{n,w}$  (C<sub>i</sub>)

**Flächenbezogene Masse** m 47,00 kg/m<sup>2</sup>

Berechnet mit GF



**Bemerkung:** Der Feuerwiderstand gilt beim Einsatz als Trennwand mit einseitiger Beflammung.  
 (B=60/100); e=625

### Baustoffangaben zur Konstruktion, Schichtaufbau (von außen nach innen, Maße in mm)

	Dicke	Baustoff	Wärmeschutz				Brandverhaltensklasse EN
			$\lambda$	$\mu$ min – max	$\rho$	c	
A	25,0	Gipsplatte Typ DF (GKF) (2x12,5 mm) oder	0,250	10	800	1,050	A2
A	25,0	Gipsfaserplatte (2x12,5 mm)	0,320	21	1000	1,100	A2
B	100,0	Konstruktionsholz (60/100 od. 60/160; e=*)	0,120	50	450	1,600	D
C	100,0	Mineralwolle [038; ≥33; ≥1000°C]	0,038	1	33	1,030	A1
D	25,0	Gipsplatte Typ DF (GKF) (2x12,5 mm) oder	0,250	10	800	1,050	A2
D	25,0	Gipsfaserplatte (2x12,5 mm)	0,320	21	1000	1,100	A2

### Ökologische Bewertung (pro m<sup>2</sup> Konstruktionsfläche)

#### Datenbasis ecoinvent

$\Delta OI3$  20,0

Berechnung durch HFA

**Ökologische Bewertung im Detail**

Datenbasis Datenbank ecoinvent

Lebenszyklus (Phasen)	GWP [kg CO <sub>2</sub> Äqv.]	AP [kg SO <sub>2</sub> Äqv.]	EP [kg PO <sub>4</sub> Äqv.]	ODP [kg R11 Äqv.]	POCP [kg Ethen Äqv.]	
A1 - A3	7,744	0,078	0,024	1,58E-6	0,018	
Lebenszyklus (Phasen)	PERE [MJ]	PERM [MJ]	PERT [MJ]	PENRE [MJ]	PENRM [MJ]	PENRT [MJ]
A1 - A3	16,689	106,140	122,829	244,044	6,968	251,012