

Innenwand - iwrxo01b-06

Innenwand, Holzrahmen/Holztafel, ohne Installationsebene, andere Oberfläche

Bauphysikalische Bewertung

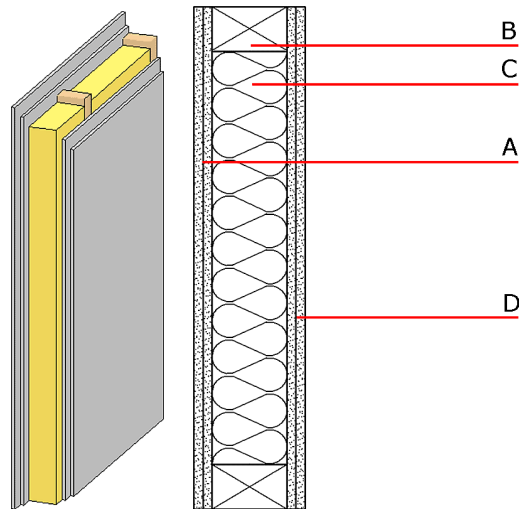
Brandschutz REI 60

max. Wandhöhe = 3 m; max. Last $E_{d,fi}$ = 50,0 kN/m
 Klassifizierung durch MA39

Schallschutz R_w (C;C_{tr})
 $L_{n,w}$ (C_i)

Flächenbezogene Masse m 47,70 kg/m²

Berechnet mit GF



Bemerkung: Der Feuerwiderstand gilt beim Einsatz als Trennwand mit einseitiger Beflammung.
 (B=60/100); e=400

Baustoffangaben zur Konstruktion, Schichtaufbau (von außen nach innen, Maße in mm)

	Dicke	Baustoff	Wärmeschutz				Brandverhaltensklasse EN
			λ	μ min – max	ρ	c	
A	25,0	Gipsplatte Typ DF (GKF) (2x12,5 mm) oder	0,250	10	800	1,050	A2
A	25,0	Gipsfaserplatte (2x12,5 mm)	0,320	21	1000	1,100	A2
B	100,0	Konstruktionsholz (60/100 od. 60/160; e=*)	0,120	50	450	1,600	D
C	100,0	Mineralwolle [040; ≥ 16 ; <1000°C]	0,040	1	16	1,030	A1
D	25,0	Gipsplatte Typ DF (GKF) (2x12,5 mm) oder	0,250	10	800	1,050	A2
D	25,0	Gipsfaserplatte (2x12,5 mm)	0,320	21	1000	1,100	A2

Ökologische Bewertung (pro m² Konstruktionsfläche)

Datenbasis ecoinvent

$\Delta OI3$ 15,7

Berechnung durch HFA

Ökologische Bewertung im Detail

Datenbasis Datenbank ecoinvent

Lebenszyklus (Phasen)	GWP [kg CO ₂ Äqv.]	AP [kg SO ₂ Äqv.]	EP [kg PO ₄ Äqv.]	ODP [kg R11 Äqv.]	POCP [kg Ethen Äqv.]	
A1 - A3	0,813	0,054	0,025	1,77E-6	0,004	

Lebenszyklus (Phasen)	PERE [MJ]	PERM [MJ]	PERT [MJ]	PENRE [MJ]	PENRM [MJ]	PENRT [MJ]
A1 - A3	19,382	150,514	169,897	246,762	6,968	253,730