

## Innenwand - iwrxo06a-08

Innenwand, Holzrahmen/Holztafel, ohne Installationsebene, andere Oberfläche

### Bauphysikalische Bewertung

**Brandschutz** REI 60

max. Wandhöhe = 3 m; max. Last  $E_{d,fi}$  = 19,2 kN/m  
 Klassifizierung durch HFA

#### Deutschland

F60

Last  $E_{d,fi}$  gemäß des deutschen Verwendbarkeitsnachweises

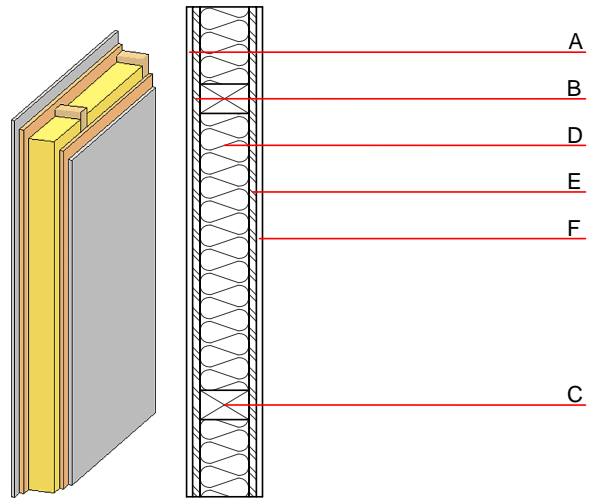
Nachweis: herstellerepezifisch

**Schallschutz**  $R_w (C; C_{17})$  50 dB  
 $L_{n,w} (C_1)$

Beurteilung durch Müller-BBM

**Flächenbezogene Masse** m 48,30 kg/m<sup>2</sup>

Berechnet mit GKF



**Bemerkung:** Der Feuerwiderstand gilt beim Einsatz als Trennwand mit einseitiger Beflammung.  
 (C=60/100); e=625

### Baustoffangaben zur Konstruktion, Schichtaufbau (von außen nach innen, Maße in mm)

	Dicke	Baustoff	Wärmeschutz				Brandverhaltensklasse EN
			$\lambda$	$\mu$ min - max	$\rho$	c	
A	15,0	Gipsfaserplatte oder	0,320	21	1000	1,100	A2
A	15,0	Gipsplatte Typ DF (GKF)	0,250	10	800	1,050	A2
B	15,0	OSB	0,130	200	600	1,700	D
C	100,0	Konstruktionsholz (60/100 od. 60/160; e=*)	0,120	50	450	1,600	D
D	100,0	Holzfaserdämmung [039; 50]	0,039	1 - 2	50	2,100	E
E	15,0	OSB	0,130	200	600	1,700	D
F	15,0	Gipsfaserplatte oder	0,320	21	1000	1,100	A2
F	15,0	Gipsplatte Typ DF (GKF)	0,250	10	800	1,050	A2

### Ökologische Bewertung (pro m<sup>2</sup> Konstruktionsfläche)

#### Datenbasis ecoinvent

$\Delta OI3$  15,5  
 Berechnung durch HFA

#### Datenbasis GaBi (ÖKOBAUDAT)

Verbaute Menge an Nawaros kg 27,700  
 Biogener Kohlenstoff in kg CO<sub>2</sub> Äqv. kg CO<sub>2</sub> 41,840  
 Einsatz Primärenergie MJ 706,530  
 Davon Anteil erneuerbar % 29,150

Berechnung durch TUM

**Ökologische Bewertung im Detail**

Datenbasis Datenbank ecoinvent

Lebenszyklus (Phasen)	GWP [kg CO <sub>2</sub> Äqv.]	AP [kg SO <sub>2</sub> Äqv.]	EP [kg PO <sub>4</sub> Äqv.]	ODP [kg R11 Äqv.]	POCP [kg Ethen Äqv.]	
A1 - A3	-27,266	0,072	0,029	1,63E-6	0,005	

Lebenszyklus (Phasen)	PERE [MJ]	PERM [MJ]	PERT [MJ]	PENRE [MJ]	PENRM [MJ]	PENRT [MJ]
A1 - A3	77,637	459,671	537,308	281,981	32,168	314,150

Datenbasis Datenbank GaBi (ÖKOBAUDAT)

Lebenszyklus (Phasen)	GWP [kg CO <sub>2</sub> Äqv.]	AP [kg SO <sub>2</sub> Äqv.]	EP [kg PO <sub>4</sub> Äqv.]	ODP [kg R11 Äqv.]	POCP [kg Ethen Äqv.]	
A1 - A3	-36,565	0,083	0,015	3,55E-7	0,028	
C1 - C4	60,193	0,003	0,001	6,42E-8	0,000	
A1 - C4	24,541	0,089	0,017	4,37E-7	0,029	

Lebenszyklus (Phasen)	PERE [MJ]	PERM [MJ]	PERT [MJ]	PENRE [MJ]	PENRM [MJ]	PENRT [MJ]
A1 - A3	203,545	631,635	835,564	471,362	31,054	502,460
C1 - C4	1,454	-621,266	-619,814	16,026	-28,680	-12,650
A1 - C4	205,955	10,886	217,225	500,572	2,502	503,120