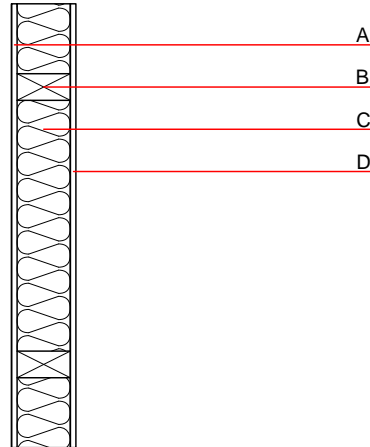


Innenwand - iwrxo12a-04

Innenwand, Holzrahmen/Holztafel, ohne Installationsebene, andere Oberfläche

Bauphysikalische Bewertung

Brandschutz	REI	60
max. Wandhöhe = 3 m; max. Last $E_{d,fi}$ = 23,4 kN/m Klassifizierung durch HFA		
Schallschutz	R_w (C;C _{tr}) $L_{n,w}$ (C _i)	39 dB
Die schallschutztechnische Beurteilung beruht auf einem längenbezogenen Strömungswiderstand von $r \geq 5 \text{ kPa} \cdot \text{s}/\text{m}^2$. Sollte beim eingesetzten Dämmstoff dieser Wert darunter liegen, verringert sich der R_w -Wert um 3dB. Beurteilung durch TGM		
Flächenbezogene Masse	m	36,30 kg/m ²



Bemerkung: Der Feuerwiderstand gilt beim Einsatz als Trennwand mit einseitiger Beflammung.

Baustoffangaben zur Konstruktion, Schichtaufbau (von außen nach innen, Maße in mm)

	Dicke	Baustoff	Wärmeschutz				Brandverhaltensklasse EN
			λ	μ min - max	ρ	c	
A	12,5	Rigips Riduro	0,250	4 - 10	1000	1,050	A2
B	120,0	Konstruktionsholz (60/..; e=625)	0,120	50	450	1,600	D
C	120,0	Zellulosefaser [040; 50]	0,040	1	50	2,000	E
D	12,5	Rigips Riduro	0,250	4 - 10	1000	1,050	A2

Ökologische Bewertung (pro m² Konstruktionsfläche)

Datenbasis ecoinvent

$\Delta OI3$	9,0
Berechnung durch IBO	

Ökologische Bewertung im Detail

Datenbasis Datenbank ecoinvent

Lebenszyklus (Phasen)	GWP [kg CO ₂ Äqv.]	AP [kg SO ₂ Äqv.]	EP [kg PO ₄ Äqv.]	ODP [kg R11 Äqv.]	POCP [kg Ethen Äqv.]	
A1 - A3	-6,320	0,037	0,016	1,03E-6	0,006	
Lebenszyklus (Phasen)	PERE [MJ]	PERM [MJ]	PERT [MJ]	PENRE [MJ]	PENRM [MJ]	PENRT [MJ]
A1 - A3	17,600	170,000	187,600	144,000	0,407	144,407