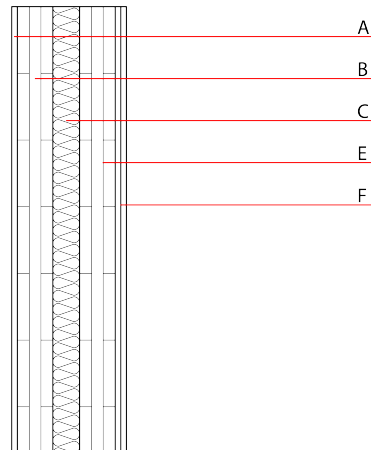


Trennwand - twmxxo07b-00

Trennwand, Holzmassivbau, ohne Installationsebene, zweischalig, andere Oberfläche

Bauphysikalische Bewertung

| | | |
|---|---|--|
| Brandschutz | REI | 60 |
| gilt für jede einzelne der tragenden Wände; für den Gesamtaufbau EI 90; max. Wandhöhe = 3 m; max. einwirkende Last Ed,fi = 35 kN/lfm Klassifizierung durch HFA | | |
| Wärmeschutz | U Diffusionsverhalten | 0,29 W/(m²K) geeignet |
| Berechnung durch HFA | | |
| Schallschutz | R_w (C;C_{tr}) L_{n,w} (C_i) | 59(-3;-9) dB |
| [C ₅₀₋₃₅₀₀ ; C _{tr 50-3500}] = [-5; -14] dB Beurteilung durch HFA | | |
| Flächenbezogene Masse | m | 107,20 kg/m² |



Baustoffangaben zur Konstruktion, Schichtaufbau (von außen nach innen, Maße in mm)

| | Dicke | Baustoff | Wärmeschutz | | | | Brandverhaltensklasse EN |
|---|-------|---------------------------------------|-------------|-------------|------|-------|--------------------------|
| | | | λ | μ min – max | ρ | c | |
| A | 12,5 | Gipsplatte Typ DF (GKF) oder | 0,250 | 10 | 800 | 1,050 | A2 |
| A | 12,5 | Gipsfaserplatte | 0,320 | 21 | 1000 | 1,100 | A2 |
| B | 80,0 | Brettspertholz 3-lagig | 0,130 | 50 | 500 | 1,600 | D |
| C | 60,0 | Mineralwolle [035; ≥20; <1000°C] | 0,035 | 1 | 20 | 1,030 | A1 |
| D | | kein zusätzlicher Aufbau | | | | | |
| E | 80,0 | Brettspertholz 3-lagig | 0,130 | 50 | 500 | 1,600 | D |
| F | 25,0 | Gipsplatte Typ DF (GKF) (2x12,5) oder | 0,250 | 10 | 800 | 1,050 | A2 |
| F | 25,0 | Gipsfaserplatte (2x12,5) | 0,320 | 21 | 1000 | 1,100 | A2 |

Ökologische Bewertung (pro m² Konstruktionsfläche)

Datenbasis ecoinvent

ΔOI3 39,0

Berechnung durch HFA

Ökologische Bewertung im Detail

Datenbasis Datenbankecoinvent

| Lebenszyklus (Phasen) | GWP [kg CO ₂ Äqv.] | AP [kg SO ₂ Äqv.] | EP [kg PO ₄ Äqv.] | ODP [kg R11 Äqv.] | POCP [kg Ethen Äqv.] | |
|--------------------------|----------------------------------|---------------------------------|---------------------------------|----------------------|-------------------------|--|
| A1 - A3 | -76,326 | 0,205 | 0,082 | 3,87E-6 | 0,013 | |

| Lebenszyklus (Phasen) | PERE [MJ] | PERM [MJ] | PERT [MJ] | PENRE [MJ] | PENRM [MJ] | PENRT [MJ] |
|--------------------------|--------------|--------------|--------------|---------------|---------------|---------------|
| A1 - A3 | 80,281 | 1094,400 | 1174,681 | 704,687 | 27,489 | 732,176 |