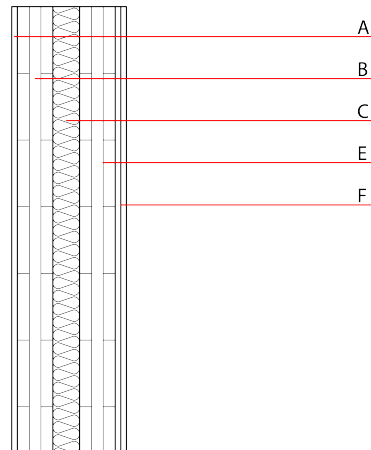


## Trennwand - twmxxo07b-02

Trennwand, Holzmassivbau, ohne Installationsebene, zweischalig, andere Oberfläche

### Bauphysikalische Bewertung

|   |  |  |
|---|--|--|
| <b>Brandschutz</b>  | <b>REI</b>   | 60   |
| gilt für jede einzelne der tragenden Wände; für den Gesamtaufbau EI 90; max. Wandhöhe = 3 m; max. einwirkende Last $E_d,fi = 35 \text{ kN/lm}$<br>Klassifizierung durch HFA |  |  |
| <b>Wärmeschutz</b>  | <b>U</b><br><b>Diffusionsverhalten</b>                                   | 0,35 $\text{W}/(\text{m}^2\text{K})$<br>geeignet |
| Berechnung durch HFA  |  |  |
| <b>Schallschutz</b>   | <b><math>R_w (C; C_{tr})</math></b><br><b><math>L_{n,w} (C_i)</math></b> | 61 (-5; 10) dB                                   |
| [ $C_{50-3500}; C_{tr 50-3500}$ ] = [-6; -15] dB<br>Beurteilung durch HFA   |  |  |
| <b>Flächenbezogene Masse</b>  | <b>m</b>   | 116,80 $\text{kg}/\text{m}^2$                    |



Bemerkung: A und F: 2x12,5mm GF oder GKF

### Baustoffangaben zur Konstruktion, Schichtaufbau (von außen nach innen, Maße in mm)

|   | Dicke | Baustoff  | Wärmeschutz |                                |        |       | Brandverhaltensklasse EN |
|---|-------|---|-------------|--------------------------------|--------|-------|--------------------------|
|   |       |   | $\lambda$   | $\mu \text{ min} - \text{max}$ | $\rho$ | c     |                          |
| A | 25,0  | Gipsplatte Typ DF (GKF) oder                            | 0,250       | 10                             | 800    | 1,050 | A2                       |
| A | 25,0  | Gipsfaserplatte   | 0,320       | 21                             | 1000   | 1,100 | A2                       |
| B | 80,0  | Brettsperrholz 3-lagig                                  | 0,130       | 50                             | 500    | 1,600 | D                        |
| C | 40,0  | Mineralwolle [035; $\geq 20$ ; $< 1000^\circ\text{C}$ ] | 0,035       | 1                              | 20     | 1,030 | A1                       |
| D |       | kein zusätzlicher Aufbau                                |             |                                |        |       |                          |
| E | 80,0  | Brettsperrholz 3-lagig                                  | 0,130       | 50                             | 500    | 1,600 | D                        |
| F | 25,0  | Gipsplatte Typ DF (GKF) (2x12,5) oder                   | 0,250       | 10                             | 800    | 1,050 | A2                       |
| F | 25,0  | Gipsfaserplatte (2x12,5)                                | 0,320       | 21                             | 1000   | 1,100 | A2                       |

### Ökologische Bewertung (pro $\text{m}^2$ Konstruktionsfläche)

#### Datenbasis ecoinvent

|                      |      |
|----------------------|------|
| $\Delta\text{OI3}$   | 42,7 |
| Berechnung durch HFA |      |

**Ökologische Bewertung im Detail**

Datenbasis Datenbank ecoinvent

| Lebenszyklus<br>(Phasen) | GWP<br>[kg CO <sub>2</sub> Äqv.] | AP<br>[kg SO <sub>2</sub> Äqv.] | EP<br>[kg PO <sub>4</sub> Äqv.] | ODP<br>[kg R11 Äqv.] | POCP<br>[kg Ethen Äqv.] |  |
|--------------------------|----------------------------------|---------------------------------|---------------------------------|----------------------|-------------------------|--|
| A1 - A3                  | -73,815                          | 0,216                           | 0,087                           | 4,23E-6              | 0,014                   |  |

| Lebenszyklus<br>(Phasen) | PERE<br>[MJ] | PERM<br>[MJ] | PERT<br>[MJ] | PENRE<br>[MJ] | PENRM<br>[MJ] | PENRT<br>[MJ] |
|--------------------------|--------------|--------------|--------------|---------------|---------------|---------------|
| A1 - A3                  | 93,585       | 1094,400     | 1187,985     | 759,667       | 27,489        | 787,156       |