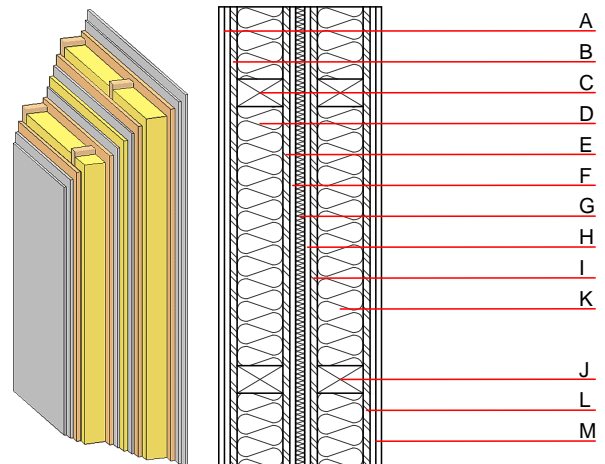


## Trennwand - twrxo07b-02

Trennwand, Holzrahmen/Holztafel, ohne Installationsebene, zweischalig, andere Oberfläche

### Bauphysikalische Bewertung

<b>Brandschutz</b>	<b>REI</b>	90
gilt für jede einzelne der tragenden Wände und für den Gesamtaufbau; max. Wandhöhe = 3 m; max. Last $E_{d,fi}$ = 19,0 kN/m Klassifizierung durch HFA		
<b>Wärmeschutz</b>	<b>U</b> <b>Diffusionsverhalten</b>	0,17 W/(m <sup>2</sup> K) geeignet
Berechnung durch HFA		
<b>Schallschutz</b>	<b>R<sub>w</sub> (C;C<sub>tr</sub>)</b> <b>L<sub>n,w</sub> (C)</b>	60(-3;-10) dB
Beurteilung durch MA39		
<b>Flächenbezogene Masse</b>	<b>m</b>	114,90 kg/m <sup>2</sup>
Berechnet mit GKF		



Bemerkung: e=625

### Baustoffangaben zur Konstruktion, Schichtaufbau (von außen nach innen, Maße in mm)

	Dicke	Baustoff	Wärmeschutz				Brandverhaltensklasse EN
			$\lambda$	$\mu$ min – max	$\rho$	c	
A	25,0	Gipsplatte Typ DF (GKF) (2x12,5 mm) oder	0,250	10	800	1,050	A2
A	25,0	Gipsfaserplatte (2x12,5 mm)	0,320	21	1000	1,100	A2
B	15,0	OSB	0,130	200	600	1,700	D
C	100,0	Konstruktionsholz (60/100; e=*)	0,120	50	450	1,600	D
D	100,0	Mineralwolle [038; ≥33; ≥1000°C]	0,038	1	33	1,030	A1
E	15,0	OSB	0,130	200	600	1,700	D
F	12,5	Gipsplatte Typ DF (GKF) oder	0,250	10	800	1,050	A2
F	12,5	Gipsfaserplatte	0,320	21	1000	1,100	A2
G	20,0	Mineralwolle [040; ≥16; <1000°C]	0,040	1	16	1,030	A1
H	12,5	Gipsplatte Typ DF (GKF) oder	0,250	10	800	1,050	A2
H	12,5	Gipsfaserplatte	0,320	21	1000	1,100	A2
I	15,0	OSB	0,130	200	600	1,700	D
J	100,0	Konstruktionsholz (60/100; e=*)	0,120	50	450	1,600	D
K	100,0	Mineralwolle [038; ≥33; ≥1000°C]	0,038	1	33	1,030	A1
L	15,0	OSB	0,130	200	600	1,700	D
M	25,0	Gipsplatte Typ DF (GKF) (2x12,5 mm) oder	0,250	10	800	1,050	A2
M	25,0	Gipsfaserplatte (2x12,5 mm)	0,320	21	1000	1,100	A2

### Ökologische Bewertung (pro m<sup>2</sup> Konstruktionsfläche)

#### Datenbasis ecoinvent

$\Delta OI3$  50,3

Berechnung durch HFA

**Ökologische Bewertung im Detail**

Datenbasis Datenbankecoinvent

Lebenszyklus (Phasen)	GWP [kg CO <sub>2</sub> Äqv.]	AP [kg SO <sub>2</sub> Äqv.]	EP [kg PO <sub>4</sub> Äqv.]	ODP [kg R11 Äqv.]	POCP [kg Ethen Äqv.]	
A1 - A3	-28,734	0,226	0,074	3,90E-6	0,041	

Lebenszyklus (Phasen)	PERE [MJ]	PERM [MJ]	PERT [MJ]	PENRE [MJ]	PENRM [MJ]	PENRT [MJ]
A1 - A3	142,993	784,709	927,702	694,193	53,816	748,009