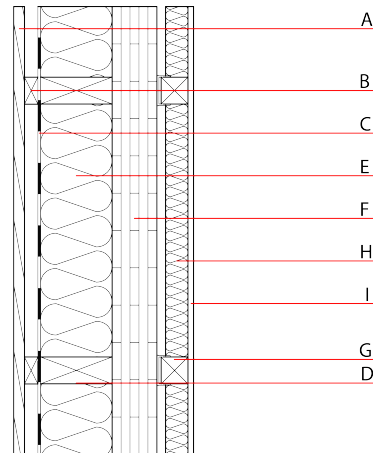


Aussenwand - awmhh03a-00

Aussenwand, Holzmassivbau, hinterlüftet/belüftet, mit Installationsebene, geschalt, andere Oberfläche

Bauphysikalische Bewertung

Brandschutz	REI von innen REI von außen	90 60
max. Wandhöhe = 3 m; max. einwirkende Last $E_{d,fi}$ = 35 kN/lfm Klassifizierung durch HFA		
Wärmeschutz	U Diffusionsverhalten	0,16 W/(m ² K) geeignet
Berechnung durch HFA		
Schallschutz	R_w (C;C _{tr}) $L_{n,w}$ (C _i)	49(-3;-9) dB
[C ₅₀₋₃₁₅₀ ; C _{tr,50-3150}] = [-4; -12] dB Bewertung durch HFA		
Flächenbezogene Masse	m	88,70 kg/m ²



Baustoffangaben zur Konstruktion, Schichtaufbau (von außen nach innen, Maße in mm)

	Dicke	Baustoff	Wärmeschutz				Brandverhaltensklasse EN
			λ	μ min – max	ρ	c	
A	24,0	Holz Lärche Fassade, z.B. Stülpchalung	0,155	150	600	1,600	D
B	30,0	Holz Fichte Lattung vertikal (30/60); Hinterlüftung	0,120	50	450	1,600	D
C		diffusionsoffene Folie $s_d \leq 0,3m$					
D	160,0	Konstruktionsholz (60/..; e=625)	0,120	50	450	1,600	D
E	160,0	Mineralwolle [035; ≥ 20 ; <1000°C]	0,035	1	20	1,030	A1
F	100,0	Brettsperrholz (verklebt) 5-lagig Decklage mind. 20 mm	0,130	50	500	1,600	D
G	70,0	Lattung (60/60) vertikal auf Schwingbügel, e=625	0,120	50	450	1,600	
H	50,0	Mineralwolle [040; 11; <1000°C]	0,040	1	11	1,030	A1
I	12,5	Gipsplatte Typ DF (GKF) oder	0,250	10	800	1,050	A2
I	12,5	Gipsfaserplatte	0,320	21	1000	1,100	A2

Ökologische Bewertung (pro m² Konstruktionsfläche)

Datenbasis ecoinvent

Verbaute Menge an NAWAROS	kg	71,475
Anteil NAWAROS am Gesamtgewicht	%	82,89
Einsatz an Primärenergie	MJ	784,697
Erneuerbarer Primärenergieanteil	%	14,30
$\Sigma \Delta OI3$		38,8

Berechnung durch HFA

Ökologische Bewertung im Detail

Datenbasis Datenbank ecoinvent

Lebenszyklus (Phasen)	GWP _{Fossil} [kg CO ₂ Äqv.]	GWP _{Biogen} [kg CO ₂ Äqv.]	GWP _{Total} [kg CO ₂ Äqv.]	AP [kg SO ₂ Äqv.]	EP [kg PO ₄ Äqv.]	ODP [kg R11 Äqv.]	POCP [kg Ethen Äqv.]
A1 - A3	39,474	-113,322	-73,848	0,209	0,093	3,65E-6	0,056

Lebenszyklus (Phasen)	PERE [MJ]	PERM [MJ]	PERT [MJ]	PENRE [MJ]	PENRM [MJ]	PENRT [MJ]
A1 - A3	112,205	1100,243	1212,448	672,491	23,584	696,075