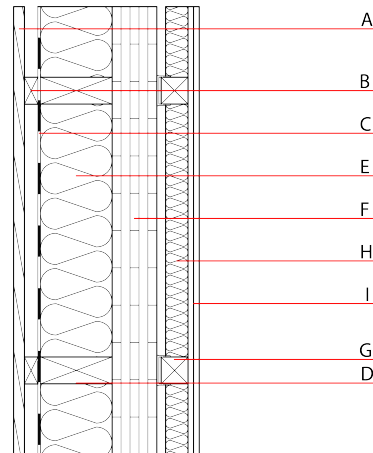


Aussenwand - awmhh03b-00

Aussenwand, Holzmassivbau, hinterlüftet/ belüftet, mit Installationsebene, geschalt, andere Oberfläche

Bauphysikalische Bewertung

Brandschutz	REI von innen REI von außen	120 60
max. Wandhöhe = 3 m; max. einwirkende Last $E_{d,fi} = 35 \text{ kN/lfm}$ Klassifizierung durch HFA		
Wärmeschutz	U Diffusionsverhalten	0,16 $\text{W}/(\text{m}^2\text{K})$ geeignet
Berechnung durch HFA		
Schallschutz	$R_w (C; C_{tr})$ $L_{n,w} (C_i)$	54(-4;-11) dB
$[C_{50-3150}; C_{tr,50-3150}] = [-6; -15] \text{ dB}$ Bewertung durch HFA		
Flächenbezogene Masse	m	96,30 kg/m^2



Baustoffangaben zur Konstruktion, Schichtaufbau (von außen nach innen, Maße in mm)

	Dicke	Baustoff	Wärmeschutz				Brandverhaltensklasse EN
			λ	$\mu \text{ min} - \text{max}$	ρ	c	
A	24,0	Holz Lärche Fassade, z.B. Stülpchalung	0,155	150	600	1,600	D
B	30,0	Holz Fichte Lattung vertikal (30/60); Hinterlüftung	0,120	50	450	1,600	D
C		diffusionsoffene Folie $s_d \leq 0,3\text{m}$					
D	160,0	Konstruktionsholz (60/..; e=625)	0,120	50	450	1,600	D
E	160,0	Mineralwolle [035; ≥ 20 ; $< 1000^\circ\text{C}$]	0,035	1	20	1,030	A1
F	100,0	Brettsperreholz (verklebt) 5-lagig Decklage mind. 20 mm	0,130	50	500	1,600	D
G	70,0	Lattung (60/60) vertikal auf Schwingbügel, e=625	0,120	50	450	1,600	
H	50,0	Mineralwolle [040; 11; $< 1000^\circ\text{C}$]	0,040	1	11	1,030	A1
I	25,0	Gipsplatte Typ DF (GKF) (2x12,5) oder	0,250	10	800	1,050	A2
I	25,0	Gipsfaserplatte (2x12,5)	0,320	21	1000	1,100	A2

Ökologische Bewertung (pro m^2 Konstruktionsfläche)

Datenbasis ecoinvent

Verbaute Menge an NAWAROS	kg	71,975
Anteil NAWAROS am Gesamtgewicht	%	74,79
Einsatz an Primärenergie	MJ	825,047
Erneuerbarer Primärenergieanteil	%	13,85
$\Sigma\Delta OI3$		41,1

Berechnung durch HFA

Ökologische Bewertung im Detail

Datenbasis Datenbank ecoinvent

Lebenszyklus (Phasen)	GWP _{Fossil} [kg CO ₂ Äqv.]	GWP _{Biogen} [kg CO ₂ Äqv.]	GWP _{Total} [kg CO ₂ Äqv.]	AP [kg SO ₂ Äqv.]	EP [kg PO ₄ Äqv.]	ODP [kg R11 Äqv.]	POCP [kg Ethen Äqv.]
A1 - A3	41,778	-113,632	-71,854	0,215	0,095	3,92E-6	0,057

Lebenszyklus (Phasen)	PERE [MJ]	PERM [MJ]	PERT [MJ]	PENRE [MJ]	PENRM [MJ]	PENRT [MJ]
A1 - A3	114,235	1100,243	1214,478	710,812	23,584	734,396