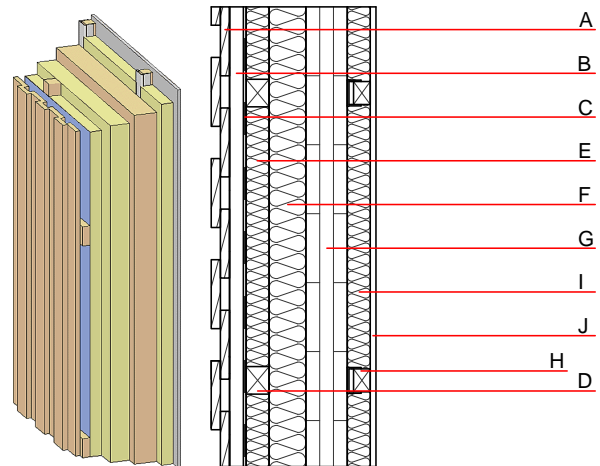


Aussenwand - awmohi01a-04

Aussenwand, Holzmassivbau, nicht hinterlüftet, mit Installationsebene, geschalt, andere Oberfläche

Bauphysikalische Bewertung

Brandschutz	REI von innen	60
	REI von außen	30
max. Wandhöhe = 3 m; max. einwirkende Last $E_{d,fi} = 35 \text{ kN/lm}$ Klassifizierung durch HFA		
Wärmeschutz	U	0,21 W/(m ² K)
	Diffusionsverhalten	geeignet
Berechnung durch HFA		
Schallschutz	$R_w (C;C_{tr})$	51 dB
	$L_{n,w} (C_i)$	
Rw+Ctr ≥ 42 Bewertung durch TUGRAZ		
Flächenbezogene Masse	m	
Berechnet mit GKF		



Bemerkung: Brettspertholz:
 Varianten 00-03: mind. 3-lagig, Decklage mind. 30mm; bei 5-lagig, Decklage mind. 20mm
 Variante 04: d ≥ 80mm; mind. 3-lagig, Decklage mind. 20mm
 Je nach Lattungsanordnung auch belüftet/hinterlüftet möglich

Baustoffangaben zur Konstruktion, Schichtaufbau (von außen nach innen, Maße in mm)

	Dicke	Baustoff	Wärmeschutz				Brandverhaltensklasse EN
			λ	μ min – max	ρ	c	
A	20,0	Holz Lärche Außenwandverkleidung	0,155	150	600	1,600	D
B	30,0	Holz Fichte Lattung (30/60)	0,120	50	450	1,600	D
C		diffusionsoffene Folie sd ≤ 0,3m					
D	50,0	Holz Fichte Lattung (50/60 bzw. 80/60; e=625)	0,120	50	450	1,600	D
E	50,0	Mineralwolle [040; ≥70; ≥1000°C]	0,040	1	70	1,030	A1
F	80,0	Mineralwolle [040; ≥70; ≥1000°C]	0,040	1	70	1,030	A1
G	80,0	Brettspertholz (verklebt)	0,130	50	500	1,600	D
H	50,0	Holz Fichte Lattung (40/50; e=625) auf Schwingbügel	0,120	50	450	1,600	D
I	50,0	Mineralwolle [040; ≥16; <1000°C]	0,040	1	16	1,030	A1
J	12,5	Gipsplatte Typ DF (GKF) oder	0,250	10	800	1,050	A2
J	12,5	Gipsfaserplatte	0,320	21	1000	1,100	A2

Ökologische Bewertung (pro m² Konstruktionsfläche)

Datenbasis ecoinvent

Verbaute Menge an NAWAROS	kg	52,467
Anteil NAWAROS am Gesamtgewicht	%	71,17
Einsatz an Primärenergie	MJ	701,511
Erneuerbarer Primärenergieanteil	%	11,15
$\Sigma\Delta OI3$		46,9

Berechnung durch HFA

Ökologische Bewertung im Detail

Datenbasis Datenbank ecoinvent

Lebenszyklus (Phasen)	GWP _{Fossil} [kg CO ₂ Äqv.]	GWP _{Biogen} [kg CO ₂ Äqv.]	GWP _{Total} [kg CO ₂ Äqv.]	AP [kg SO ₂ Äqv.]	EP [kg PO ₄ Äqv.]	ODP [kg R11 Äqv.]	POCP [kg Ethen Äqv.]
A1 - A3	42,180	-82,839	-40,659	0,242	0,085	2,92E-6	0,089

Lebenszyklus (Phasen)	PERE [MJ]	PERM [MJ]	PERT [MJ]	PENRE [MJ]	PENRM [MJ]	PENRT [MJ]
A1 - A3	78,217	799,706	877,923	623,294	19,804	643,098