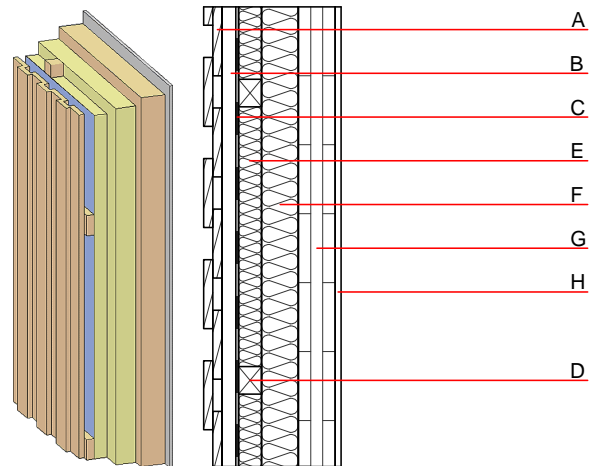


## Aussenwand - awmoho01 a-02

Aussenwand, Holzmassivbau, nicht hinterlüftet, ohne Installationsebene, geschalt, Holz sichtbar

### Bauphysikalische Bewertung

<b>Brandschutz</b>	REI von innen	60
	REI von außen	60
max. Wandhöhe = 3 m; max. einwirkende Last $E_{d,fi} = 35 \text{ kN/lm}$ Klassifizierung durch HFA		
<b>Wärmeschutz</b>	U	0,25 $\text{W}/(\text{m}^2\text{K})$
	Diffusionsverhalten	geeignet
Berechnung durch HFA		
<b>Schallschutz</b>	$R_w (C;C_{tr})$	47 dB
	$L_{n,w} (C_i)$	
$R_w + C_{tr} \geq 38$ Bewertung durch TU-GRAZ		
<b>Flächenbezogene Masse</b>	m	59,00 $\text{kg}/\text{m}^2$



Bemerkung: Bei Verwendung von Brettsperholz:

Varianten 02-03:  $d \geq 100\text{mm}$ ; mind. 3-lagig, Decklage mind. 30mm bzw 5-lagig Decklage 20mm

Varianten 00-01:  $d \geq 80\text{mm}$ ; mind. 3-lagig, Decklage mind. 20mm  
 Je nach Lattungsanordnung auch belüftet/hinterlüftet möglich

### Baustoffangaben zur Konstruktion, Schichtaufbau (von außen nach innen, Maße in mm)

	Dicke	Baustoff	Wärmeschutz				Brandverhaltensklasse EN
			$\lambda$	$\mu \text{ min} - \text{max}$	$\rho$	c	
A	20,0	Holz Lärche Außenwandverkleidung	0,155	150	600	1,600	D
B	30,0	Holz Fichte Lattung (30/60)	0,120	50	450	1,600	D
C		diffusionsoffene Folie $sd \leq 0,3\text{m}$					
D	50,0	Holz Fichte Lattung (50/60 bzw. 80/60; $e=625$ )	0,120	50	450	1,600	D
E	50,0	Mineralwolle [040; $\geq 70$ ; $\geq 1000^\circ\text{C}$ ]	0,040	1	70	1,030	A1
F	80,0	Mineralwolle [040; $\geq 70$ ; $\geq 1000^\circ\text{C}$ ]	0,040	1	70	1,030	A1
G	100,0	Massivholz verlebt (z. B. Brettsperholz, Brettstapel)	0,130	50	500	1,600	D
H		ohne Gipsplattenbeplankung					

### Ökologische Bewertung (pro $\text{m}^2$ Konstruktionsfläche)

#### Datenbasis ecoinvent

Verbaute Menge an NAWAROS	kg	57,933
Anteil NAWAROS am Gesamtgewicht	%	84,09
Einsatz an Primärenergie	MJ	668,294
Erneuerbarer Primärenergieanteil	%	11,14
$\Sigma\Delta OI3$		43,8

Berechnung durch HFA

**Ökologische Bewertung im Detail**

Datenbasis Datenbank ecoinvent

Lebenszyklus (Phasen)	GWP <sub>Fossil</sub> [kg CO <sub>2</sub> Äqv.]	GWP <sub>Biogen</sub> [kg CO <sub>2</sub> Äqv.]	GWP <sub>Total</sub> [kg CO <sub>2</sub> Äqv.]	AP [kg SO <sub>2</sub> Äqv.]	EP [kg PO <sub>4</sub> Äqv.]	ODP [kg R11 Äqv.]	POCP [kg Ethen Äqv.]
A1 - A3	40,701	-91,711	-51,010	0,238	0,083	2.68E-6	0,091

Lebenszyklus (Phasen)	PERE [MJ]	PERM [MJ]	PERT [MJ]	PENRE [MJ]	PENRM [MJ]	PENRT [MJ]
A1 - A3	74,426	882,941	957,367	593,867	22,553	616,420