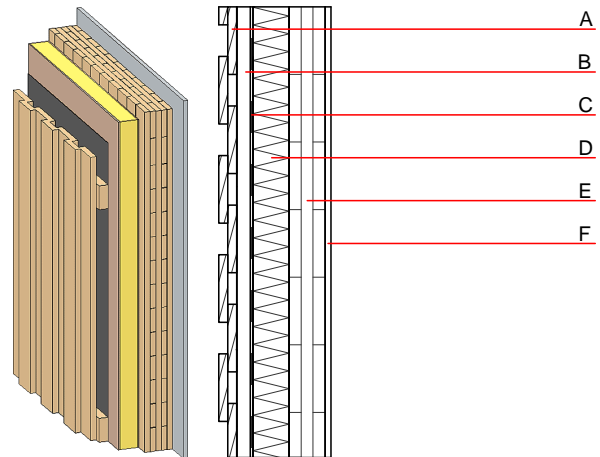


Aussenwand - awmoho02a-03

Aussenwand, Holzmassivbau, nicht hinterlüftet, ohne Installationsebene, geschalt, Holz sichtbar

Bauphysikalische Bewertung

Brandschutz	REI von innen	60
	REI von außen	30
max. Wandhöhe = 3 m; max. einwirkende Last $E_{d,fi} = 35 \text{ kN/lm}$ Klassifizierung durch HFA		
Wärmeschutz	U	0,35 $\text{W}/(\text{m}^2\text{K})$
	Diffusionsverhalten	geeignet
Berechnung durch HFA		
Schallschutz	$R_w (C;C_{tr})$	42(-3;-8) dB
	$L_{n,w} (C_i)$	
Bewertung durch TU-GRAZ		
Flächenbezogene Masse	m	82,90 kg/m^2



Bemerkung: Bei Verwendung von Brettsperrholz:

Varianten 00-03: $d \geq 80\text{mm}$; mind. 3-lagig, Decklage mind. 20mm

Variante 04: $d \geq 100\text{mm}$; mind. 3-lagig, Decklage mind. 30mm bzw. 5-lagig Decklage 20mm

Je nach Lattungsanordnung auch belüftet/hinterlüftet möglich

Baustoffangaben zur Konstruktion, Schichtaufbau (von außen nach innen, Maße in mm)

	Dicke	Baustoff	Wärmeschutz				Brandverhaltensklasse EN
			λ	$\mu \text{ min} - \text{max}$	ρ	c	
A	20,0	Holz Lärche Außenwandverkleidung	0,155	150	600	1,600	D
B	30,0	Holz Fichte Lattung	0,120	50	450	1,600	D
C		diffusionsoffene Folie $sd \leq 0,3\text{m}$					
D	100,0	Holzfaserdämmplatte [055; 200]	0,055	5 - 7	200	2,100	E
E	80,0	Massivholz verlebt (z. B. Brettsperrholz, Brettstapel)	0,130	50	500	1,600	D
F	12,5	Gipsfaserplatte	0,320	21	1000	1,100	A2

Ökologische Bewertung (pro m^2 Konstruktionsfläche)

Datenbasis ecoinvent

Verbaute Menge an NAWAROS	kg	72,417
Anteil NAWAROS am Gesamtgewicht	%	86,21
Einsatz an Primärenergie	MJ	794,808
Erneuerbarer Primärenergieanteil	%	13,19
$\Sigma\Delta OI3$		38,4

Berechnung durch HFA

Ökologische Bewertung im Detail

Datenbasis Datenbank ecoinvent

Lebenszyklus (Phasen)	GWP _{Fossil} [kg CO ₂ Äqv.]	GWP _{Biogen} [kg CO ₂ Äqv.]	GWP _{Total} [kg CO ₂ Äqv.]	AP [kg SO ₂ Äqv.]	EP [kg PO ₄ Äqv.]	ODP [kg R11 Äqv.]	POCP [kg Ethen Äqv.]
A1 - A3	43,973	-117,060	-73,087	0,192	0,086	3,62E-6	0,047

Lebenszyklus (Phasen)	PERE [MJ]	PERM [MJ]	PERT [MJ]	PENRE [MJ]	PENRM [MJ]	PENRT [MJ]
A1 - A3	104,868	1144,204	1249,072	689,940	58,534	748,473