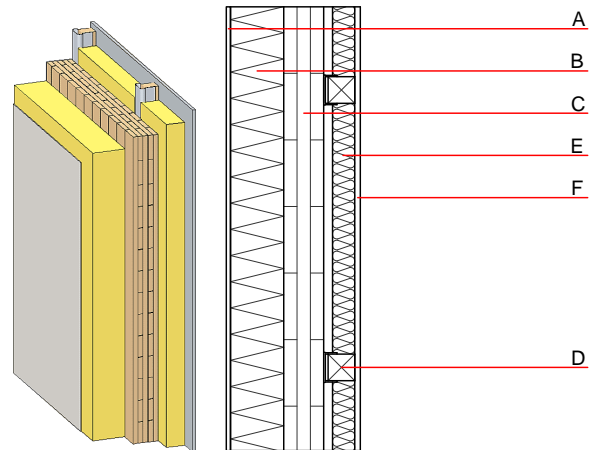


## Aussenwand - awmopi01a-08

Aussenwand, Holzmassivbau, nicht hinterlüftet, mit Installationsebene, geputzt, andere Oberfläche

### Bauphysikalische Bewertung

<b>Brandschutz</b>	REI von innen	60
	REI von außen	90
max. Wandhöhe = 3 m; max. einwirkende Last $E_{d,fi} = 35 \text{ kN/lm}$ Klassifizierung durch HFA		
<b>Wärmeschutz</b>	U	0,14 $\text{W}/(\text{m}^2\text{K})$
	Diffusionsverhalten	geeignet
Berechnung durch HFA		
<b>Schallschutz</b>	$R_w (C;C_{tr})$	49 dB
	$L_{n,w} (C_i)$	
Beurteilung durch TU-GRAZ		
<b>Flächenbezogene Masse</b>	m	87,50 $\text{kg}/\text{m}^2$
Berechnet mit GKF		



Bemerkung: ACHTUNG: REI 90 (von innen) in Deutschland nur mit 2x12,5mm GKF/GF Brettsperrholz: Var. 08:  $d \geq 90\text{mm}$ , mind. 3-lagig, Decklage mind. 30mm; Var. 00, 02, 05, 09-12:  $d \geq 100\text{mm}$ ; mind. 3-lagig, Decklage mind. 30mm bzw. 5-lagig, Decklage mind. 20mm

### Baustoffangaben zur Konstruktion, Schichtaufbau (von außen nach innen, Maße in mm)

	Dicke	Baustoff	Wärmeschutz				Brandverhaltensklasse EN
			$\lambda$	$\mu \text{ min - max}$	$\rho$	c	
A	7,0	Putzsystem	1,000	10 - 35	2000	1,130	A1
B	180,0	Steinwolle MW-PT [035; 130] WDVS Wärmedämmplatte	0,035	1	130	1,030	A1
C	90,0	Brettsperrholz (verklebt)	0,130	50	500	1,600	D
D	70,0	Holz Fichte Lattung (60/60) auf Schwingbügel; e=660	0,120	50	450	1,600	D
E	50,0	Mineralwolle [040; $\geq 16$ ; $< 1000^\circ\text{C}$ ]	0,040	1	16	1,030	A1
F	12,5	Gipsplatte Typ DF (GKF) oder	0,250	10	800	1,050	A2
F	12,5	Gipsfaserplatte	0,320	21	1000	1,100	A2

### Ökologische Bewertung (pro $\text{m}^2$ Konstruktionsfläche)

#### Datenbasis ecoinvent

Verbaute Menge an NAWAROS	kg	43,028
Anteil NAWAROS am Gesamtgewicht	%	48,78
Einsatz an Primärenergie	MJ	952,729
Erneuerbarer Primärenergieanteil	%	5,56
$\Sigma\Delta OI3$		81,4

Berechnet mit GKF; im verwendeten Datensatz für das Brettsperrholz sind 3-, 5- und 7-lagige Brettsperrhölzer erfasst.  
 Berechnung durch HFA

**Ökologische Bewertung im Detail**

Datenbasis Datenbank ecoinvent

Lebenszyklus (Phasen)	GWP <sub>Fossil</sub> [kg CO <sub>2</sub> Äqv.]	GWP <sub>Biogen</sub> [kg CO <sub>2</sub> Äqv.]	GWP <sub>Total</sub> [kg CO <sub>2</sub> Äqv.]	AP [kg SO <sub>2</sub> Äqv.]	EP [kg PO <sub>4</sub> Äqv.]	ODP [kg R11 Äqv.]	POCP [kg Ethen Äqv.]
A1 - A3	63,836	-66,969	-3,133	0,385	0,122	4,02E-6	0,144

Lebenszyklus (Phasen)	PERE [MJ]	PERM [MJ]	PERT [MJ]	PENRE [MJ]	PENRM [MJ]	PENRT [MJ]
A1 - A3	52,934	628,569	681,503	899,795	15,137	914,932